

KDI SCHOOL
KDI SCHOOL
KDI SCHOOL
KDI SCHOOL
KDI SCHOOL
KDI SCHOOL
KDI SCHOOL
KDI SCHOOL
KDI SCHOOL
KDI SCHOOL

국제사회의
동반성장을
이끄는
변화의 중심



**Where
the Difference
Begins**



KDI

KDI 한국개발연구원
Korea Development Institute

KDI SCHOOL
of Public Policy and Management



세상의 변화를 주도하는 글로벌 리더.



국제사회의 동반성장을 이끌어가며



KDI School은 세계의 변화와 혁신,



세계 최고의 정책전문대학원으로 거듭나는 KDI School,

KDI SCHOOL



균형발전을 위한



그 특별한 자부심과 가치의 중심에



새로운 패러다임을 창조하는



글로벌 리더를 양성합니다.



바로 여러분을 초대합니다.

CONTENTS

24

GLOBAL NETWORK

- 취업지원
- 해외교육 및 경력개발 프로그램
- 연구 및 연수 프로그램
- 학생·동문 네트워크
- 해외 제휴 기관 및 대학

10

인사말 KDI SCHOOL HISTORY WHY KDI SCHOOL?

38

EXTENSIVE SUPPORT

- 캠퍼스 소개
- 학습지원
- 학교생활
- 등록금 및 장학금 안내
- 모집요강

16

PREMIER EDUCATION

- 교육과정 소개
- 교수진 소개

KDI국제정책대학원은 지난 50여 년간 대한민국 정부의 명실상부한 최고의 싱크탱크 기능을 수행해온 KDI를 모태로 1997년 12월 설립되었습니다. 이후 국가 아젠다 발굴 및 정책 제안을 통해 축적된 KDI의 지적 자산을 최신이론과 접목하여 차별화된 교육서비스를 제공하며 세계 우수대학의 프로그램과 교수진에 견줄 수 있는 대학원으로 발전하여 미주권 대학 외 최초로 전 석사과정 모두 NASPAA(전미행정대학원연합회) 인증을 획득하였습니다. KDI School은 국가와 기업, 세계를 이끌어갈 원대한 꿈을 꾸는 여러분의 든든한 발판이 되어 드리겠습니다.

K KNOWLEDGE
SHARING
D DEDICATED
TO
I INNOVATIVE
POLICIES FOR
S SUSTAINABLE
DEVELOPMENT

Dean's Message



코로나 팬데믹과 4차 산업혁명으로 촉발된 디지털전환은 데이터·네트워크·인공지능 (D.N.A.) 분야를 중심으로 新성장동력을 창출하는 한편 노동의 위기와 불평등의 심화를 야기하고 있습니다. 동시에 기후 위기와 지정학적 긴장의 고조가 우리를 위협하고 있습니다. 본질을 꿰뚫는 통찰력과 풍부한 정책지식으로 무장한 새로운 리더가 절실한 때입니다.

KDI국제정책대학원은 최고의 교수진과 최고의 교육 시설을 갖추고 최상의 교육을 제공하고 있습니다. 대한민국을 대표하는 싱크탱크인 KDI와 국내외 정책 연구기관들과의 연계를 바탕으로 정책 현장에서의 활용능력에 초점을 둔 '살아 숨 쉬는 교육'을 지향합니다. 정책학, 개발정책학, 공공관리학 분야의 석박사과정은 세계적인 평판을 얻었습니다.

KDI국제정책대학원은 올해로 설립 26주년을 맞이하였습니다. 1998년 개교 이래 7천 1백여 명의 졸업생들이 국제기구, 정부, 공공기관, 금융, 언론, 기업, 시민사회단체 등 다양한 분야에서 큰 활약을 하고 있습니다. 특히, 141개국에서 배출된 2천 9백여 명의 국제 동문들은 세계적으로도 손꼽을 만한 글로벌 네트워크를 형성하고 있습니다. 2015년 세종캠퍼스로 이전한 후에는 대한민국의 국격과 행정수도의 위상을 강화하는데 앞장서고 있습니다. 최초의 한국어 과정으로 국가정책학 석사 및 박사과정을 개설하였고, 올해 국가정책학 박사과정의 첫 입학생을 받아 교육하고 있습니다.

KDI국제정책대학원은 교육을 넘어 혁신을 선도하는 세계적인 공공정책대학원으로 도약할 것입니다. 지속가능발전에 기여하는 글로벌 리더 양성 및 혁신 정책의 산실이 되고자 합니다. 대전환의 물결 속에서 인류 공통의 난제들과 씨름하는 글로벌 리더를 꿈꾸는 여러분의 든든한 발판이 되겠습니다.

KDI국제정책대학원 원장
유종일

HISTORY

1997-2002

- 1997
 - 12 21세기 국제전문가 양성을 위해 대통령직속의 교육개혁 위원회와 세계화추진위원회의 설립 제안에 따라 교육부 설립인가 취득
- 1998
 - 03 국제대학원대학 개원
 - 07 임길진 박사 제1대 대학원장 취임
 - 12 대학원 뉴스레터 The Globe 창간
- 1999
 - 01 KOICA 연수생 초청 제휴기관으로 선정
 - 11 한국개발연구원 국제정책대학원대학교 (KDI School of Public Policy and Management)로 대학원 명칭 변경
 - 12 국내최초 APEC 교육본부로 지정 제1회 졸업식(졸업생 33명 배출)
- 2000
 - 02 GMP과정(Global Master's Program) 개설
 - 09 제1기 경제정책과정 개설
 - 10 지식교류협력센터 설립
- 2001
 - 01 Global Development Learning Network(GDLN) 사업의 한국센터로 선정
 - 02 석사학위과정 개설
 - 05 GDLN 센터 설립
 - 07 정진승 박사 제2대 대학원장 취임
- 2002
 - 01 GDLN 환태평양지역 의장 국가로 선출
 - 02 석사학위과정 통합(MPP, MBA)
 - 10 KDI국제정책대학원 총동창회 결성

2003-2012

- 2003
 - 01 원격교육사업(E-Learning) 개시
 - 02 IMPM(International Masters Program in Practicing Management) Program 개설
- 2004
 - 03 투자경영전문대학원으로 선정, 투자경영학 석사과정(MFDI) 개설
 - 04 정진승 박사 제3대 대학원장 취임
- 2005
 - 05 통합전자도서관 시스템 오픈
- 2006
 - 01 제1회 고위공무원정책과정 개최
 - 02 자산운용경영학 석사과정(MAM) 개설
 - 12 제1회 고위공무원 갈등관리과정 개최
- 2007
 - 01 OECD 서울센터 운영
 - 10 함상문 박사 제4대 대학원장 취임
- 2010
 - 01 석사학위과정 3개 전공으로 개편 (MPP, MPP/ED, MPP/PM)
 - 10 남상우 박사 제5대 대학원장 취임
- 2011
 - 10 교육부 대학(원)생 교류 프로그램 (CAMPUS Asia) 시범사업단으로 선정
- 2012
 - 01 세계수준의 개발·정책전문대학원 창립 원년으로 선포 석·박사과정 2개 전공으로 개편(PP, DP) 서울 G20 글로벌리더 과정 개설 개발교육과 연계한 연구·자문 네트워크 구축
 - 12 남상우 박사 제6대 대학원장 취임

2013-2017

- 2013
 - 05 2012년도 경제·인문사회연구회 최우수 기관상 및 우수 기관장상 수상
 - 08 한-EU 교육협력프로그램 사업단으로 선정
- 2014
 - 07 GDLN 국제 사무국 유치 정책학 석사과정(MPP) 전미행정대학원연합회(NASPAA) 인증 획득
 - 12 세종캠퍼스로 이전 전홍택 박사 제7대 대학원장 취임
- 2015
 - 01 석사학위과정 신설(MPM, 공공관리학)
 - 03 교육부지정 외국인 유학생 유치·관리역량 인증기관 선정
 - 06 한국발전경험 종합 DB(K-Developedia) 콘텐츠제공서비스 품질인증 획득
- 2016
 - 03 KDI 중앙도서관 통합도서관시스템 구축
 - 05 2015년도 경제·인문사회연구회 최우수 기관상 수상
 - 11 국내 연구기관 중 최초로 3ie (International Initiative for Impact Evaluation) Associate Members 가입 주요부처 공무원 및 국제연구원 대상 세종청사 아카데미 개최
- 2017
 - 05 집행과학 관점에서의 한국 발전경험 사례연구 세계은행 Global Delivery Initiative Library 등재
 - 07 개발정책학석사과정(MDP) 전미행정대학원연합회(NASPAA) 인증 획득

2018-2023

- 2018
 - 06 유종일 박사 제8대 대학원장 취임
 - 07 공공관리학 석사과정(MPM) 전미행정대학원연합회(NASPAA) 인증 획득
- 2019
 - 01 인권경영 선언문 선포
 - 02 2018년도 경제·인문사회연구회 혁신기관상 수상
- 2020
 - 01 석사학위과정 신설(MIPD, 지식재산·개발정책학) 박사학위과정 신설(PM, 공공 관리학)
 - 05 2019년도 경제·인문사회연구회 최우수 기관상 수상
 - 08 석사학위과정 신설(MPPM, 국가정책학)
- 2021
 - 03 교육부지정 교육국제화역량 인증기관 및 우수 인증대학 선정
 - 06 2020년 전국대학교도서관 평가 우수기관 선정
 - 09 유종일 박사 제9대 대학원장 취임
- 2022
 - 03 교육부지정 교육국제화역량 인증기관 및 우수 인증대학 선정
- 2023
 - 05 한국학술정보협의회 국회도서관장상(공로상) 수상
 - 08 아시아물위원회 신규가입 및 이사기관 당선

WHY KDI SCHOOL?

KDI School은 세계 수준의 교수진들과 함께 최고의 커리큘럼을 제공함은 물론 첨단 교육환경과 체계적 학생지원시스템으로 개발 및 공공분야 연구 및 교육에 있어 국내외 독보적인 교육기관으로 자리매김하고 있다.



정책학 및 개발정책학, 공공관리학 석사과정
전미행정대학원연합회 인증획득

NASPAA

Accreditation



다양한 국제학생 구성
국제학생 비율

45%

이상



국내 최대 규모의
글로벌 파트너십 구축

28

개국

82

개 대학기관



장학금
수혜학생 비율

100%



세계적 수준의 싱크탱크인 KDI 정책연구
노하우를 접목한 교육과정
2020 Global Go to Think Tank Index Report

아시아 **1** 위 · 세계 **5** 위 (미국 제외)



학술연구 실적과 정책연구 경력을 겸비한
세계적 수준의 교수진

Top-notch Faculty



직장병행

Part-time

과정 운영



해외 우수 대학과 복수학위 및
교환학생 프로그램 운영

Dual Degree



교육부 인증
2022년 교육국제화역량

우수인증대학

선정



국내 최대의 다국적 외국인
동문 네트워크 보유

141

개국 약

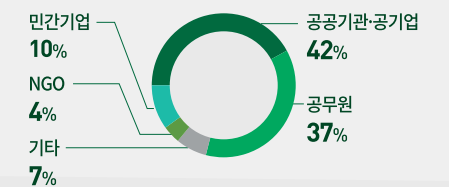
2,900

여명



최적화된
국내 학생 구성

공공부문 **79%**



교육과정
소개

18p

교수진
소개

20p

PREMIER EDUCATION



교육과정 소개

석사학위과정

석사학위과정은 정책학, 개발정책학, 공공관리학, 지식재산·개발정책학, 국가정책학으로 구성되어 있으며, 주간·야간과정이 운영되고 있다. 주간 과정의 경우 1년차에 졸업요건에 해당되는 모든 교과목을 이수하면 2년차부터 인턴십 및 교환학생 프로그램에 참여하거나 직장근무를 병행하면서 논문 및 졸업보고서 작성이 가능하며 최소 1년(3학기)만에 교과과정을 이수할 수 있다. 직장인을 위한 주말·야간 과정은 학위 취득까지 통상 2년이 소요되며 주중야간에 수업이 불가능한 직장인을 고려하여 금요일 야간과 토요일 수업만으로도 졸업이 가능하다.

	주간 전일제 과정	주말·야간 과정*
학위명	<ul style="list-style-type: none"> 정책학 석사(MPP, Master of Public Policy) (주간 전일제/주말·야간 과정) 개발정책학 석사(MDP, Master of Development Policy) (주간 전일제/주말·야간 과정) 공공관리학 석사(MPM, Master of Public Management) (주간 전일제/주말·야간 과정) 지식재산·개발정책학 석사(MIPD, Master in Intellectual Property and Development Policy) (주간 전일제 과정) 국가정책학 석사(MPPM, Master of Public Policy and Management) (주말·야간 과정 / 한국어 과정)** 	
교육분야	<ul style="list-style-type: none"> Finance and Macroeconomic Policy (MPP) Trade and Industrial Policy (MPP) Public Finance and Social Policy (MPP) Regional Development and Environment Policy (MPP) Sustainable Development (MDP) International Development (MDP) Public Administration and Leadership (MPM) Strategic Management (MPM) Global Governance and Political Economy (MPM) Data Science for Public Policy and Management (MPP, MDP, MPM) Intellectual Property and Innovation Policy (MIPD) Public Policy and Management (MPPM)** 	
교육기간	<ul style="list-style-type: none"> 일반석사과정 교육기간: 1년 3개월(4학기) - 교과목이수 1년(3학기)만에 가능 GMP석사과정 교육기간: 2년(국내 1년 + 해외 1년) MIPD 교육기간: 1년(3학기) 	<ul style="list-style-type: none"> 교육기간: 2년(6학기)
수업시간	<ul style="list-style-type: none"> 평일주간: 08:30 ~ 18:00 	<ul style="list-style-type: none"> 평일야간: 19:00 ~ 22:30 금요일: 14:00 ~ 22:30 토요일: 09:00 ~ 17:30
등록금	<ul style="list-style-type: none"> 일반석사과정: 총 2,800만 원 GMP석사과정 - 1년차: 총 2,300만 원 - 2년차: 해외 제휴대학 등록금 	<ul style="list-style-type: none"> 일반석사과정: 총 2,800만 원 GMP 석사과정 - 1년차: 총 1,800만 원 - 2년차: 해외 제휴대학 등록금
졸업 요구사항	<ul style="list-style-type: none"> 최소 39학점 (논문 등 연구보고서 제출 포함) 	<ul style="list-style-type: none"> 최소 39학점 (논문 등 연구보고서 제출 포함)

* 주말·야간 과정은 주간 과정 대비 과목 선택이 제한적일 수 있습니다.
** 국가정책학 석사과정의 등록금 및 졸업학점 등 세부사항은 별도의 과정 책자를 참고해주시기 바랍니다.



박사학위과정

정책학 박사과정(Ph.D. in Public Policy: 주간 전일제)은 공공정책 및 정책분석 전공희망자를 대상으로 모집한다. 공공정책 이론 및 모델을 이해하고 다양한 공공정책 이슈에 대하여 독자적인 연구능력을 갖춘 전문가를 양성하는 것을 교육목표로 한다.

개발정책학 박사과정(Ph.D. in Development Policy: 주간 전일제)은 국제개발정책 혹은 개발경제 분야 전공희망자를 대상으로 모집한다. 개발정책 이론 및 모델을 이해하고 다양한 개발정책 이슈에 대하여 독자적인 연구능력을 갖춘 전문가를 양성하는 것을 교육목표로 한다.

국가정책학 박사과정(Ph.D. in Public Policy and Management: 직장병행 주말야간 과정)은 공공정책 이론 및 모델을 이해하고 정책기획, 정책집행 및 관리, 리더십, 소통능력이 탁월한 전문 행정가를 양성하는 것을 교육목표로 한다. 영어 과정으로 운영하는 주간 전일제 과정과는 달리 주말·야간 과정은 한국어 기반 의사소통을 기본으로 하되, 영문 교재, 강의 자료, 논문발표 및 저술을 포함하는 한영 병용 과정으로 운영한다. 학위논문 역시 국문을 기본으로 하되 영문채터(1개 이상)를 필수로 저술해야 한다.

구분	주간 전일제 과정	주말·야간 과정	
학위명	정책학 박사 Ph.D. in Public Policy	개발정책학 박사 Ph.D. in Development Policy	국가정책학 박사 Ph.D. in Public Policy and Management
대상	<ul style="list-style-type: none"> 공공정책, 정책분석 전공희망자 경제학, 통계학 배경을 가진 석사학위 소지자 우대 	<ul style="list-style-type: none"> 국제개발정책, 개발경제 전공희망자 경제학, 통계학 배경을 가진 석사학위 소지자 우대 	<ul style="list-style-type: none"> 공공정책, 개발정책, 공공관리 전공 희망자 정부부처, 지자체, 공공기관, 국제기구, (비)영리기관 재직자
개발 역량	<ul style="list-style-type: none"> 공공정책 이론 및 모델 이해 능력 다양한 공공정책 이슈에 대한 연구 수행 능력 실증계량분석을 통한 정확한 통계추론 및 인과관계 분석 능력 	<ul style="list-style-type: none"> 개발정책 이론 및 모델 이해 능력 다양한 개발정책 이슈에 대한 연구 수행 능력 실증계량분석을 통한 정확한 통계추론 및 인과관계 분석 능력 	<ul style="list-style-type: none"> 공공정책 이론 및 모델 이해 능력 정책기획, 정책집행 및 관리 능력, 리더십 / 소통 능력 실증계량분석과 사례연구 수행 능력
등록금	<ul style="list-style-type: none"> 2,500만 원(3년 기준) - 1년차: 1,500만 원(500만 원×3학기) - 2~3년차: 연간 500만 원(연간 1회납) * 4년차 이상: 연간 100만 원 		
졸업 요구사항	<ul style="list-style-type: none"> 최소 36학점 이수(12과목 수강) 학위논문계획 발표 수료논문 완결 최종논문심사 	<ul style="list-style-type: none"> 최소 36학점 이수(12과목 수강) 학위논문계획 발표 수료논문 완결 최종논문심사 	



교수진 소개

지속가능 개발·국제개발

Sustainable Development and International Development

성명	학력	전문분야	구분
김동석	Stanford Univ. 경제학 박사	생산성과 경제성장 산업연관분석	교수
박진	Univ. of Pennsylvania 경제학 박사	개발경제 정부개혁	
유종일	Harvard Univ. 경제학 박사	개발경제 국제경제	
임원혁	Stanford Univ. 경제학 박사	개발경제 산업조직	
MERFELD, Joshua	Univ. of Washington 정책학 박사	개발경제 노동 및 농업경제	부교수
김동영	MIT 공공정책 및 환경계획학 박사	갈등 관리 및 협상 환경계획	
이창근	Univ. of Michigan 경제학 박사	경제사, 생산성 노동경제학	
한바란	Cornell Univ. 경제학 박사	개발경제 공공경제	
박성호	Univ. of California Santa Cruz 경제학 박사	개발경제	조교수
김준경	Univ. of California San Diego 경제학 박사	개발경제 금융	명예교수
남상우	MIT 경영학 박사	개발경제 거시경제	
전홍택	Cornell Univ. 경제학 박사	개발경제 북한경제	
오준	Stanford Univ. 국제정책학 석사	국제공공정책	

금융·거시경제 정책

Finance and Macroeconomic Policy

성명	학력	전문분야	구분
김현욱	Columbia Univ. 경제학 박사	국제금융 거시정책	교수
손욱	Columbia Univ. 경제학 박사	금융 통화정책	
이진수	Georgia Institute of Technology 경영학 박사	투자 국제금융	
조동철	Univ. of Wisconsin, Madison 경제학 박사	거시경제 국제금융	
이서현	Univ. College London, 경제학 박사	응용거시경제 계량경제학	조교수
함상문	Univ. of Chicago 경제학 박사	화폐금융 수리경제	명예교수
김형태	Univ. of Washington 도시설계계획 박사	국제금융 거시경제	겸임교수
황순주	Univ. of Texas at Austin 경제학 박사	금융경제 금융감독	
김성룡	Columbia Univ. 경제학 박사	거시경제 국제무역	
김준일	Brown Univ. 경제학 박사	금융통화정책	
이건호	Univ. of Minnesota 재정학 박사	경제 재정	초빙교수

산업·무역정책

Trade and Industrial Policy

성명	학력	전문분야	구분
SHADIKHODJAEV, Sherzod	고려대학교 법학 박사	국제법 국제통상법	교수
TABAKIS, Chrysostomos	Columbia Univ. 경제학 박사	국제통상 정치경제	
이시욱	Univ. of Michigan 경제학 박사	국제통상	
백지선	Columbia Univ. 경제학 박사	산업조직 응용 미시경제	
김정열	Univ. of Arizona 경제학 박사	실험경제 경쟁정책	조교수
윤춘근	Univ. of Notre Dame 경제학 박사	혁신, 노동 개발경제학	
김호철	서울대학교 법학 박사	국제통상	겸임교수
안상훈	MIT 경제학 박사	경제성장 국제경제	
이화령	Univ. of California Berkeley 경제학 박사	경제학	
정철	Univ. of Michigan 경제학 박사	경제학 무역	
강영철	Univ. of Pittsburgh 경영학 박사	규제개혁	초빙교수
최경림	Univ. of Connecticut 국제정치학 석사	국제통상	

재정·사회정책

Public Finance and Social Policy

성명	학력	전문분야	구분
김태종	MIT 경제학 박사	공공재정	교수
신자은	Texas A&M Univ. 경제학 박사	보건경제 노동경제	
이주호	Cornell Univ. 경제학 박사	노동경제 과학기술정책	
최슬기	Univ. of North Carolina at Chapel Hill 사회학 박사	사회학 인구학	
김조은	Pennsylvania State Univ. 사회학·인구학 박사	사회인구학 젠더, 노동	조교수
박진성	Univ. of Tennessee, Knoxville 경제학 박사	공공경제 노동경제	
서상목	Stanford Univ. 경제학 박사	경제학 사회복지정책	겸임교수
박원주	Indiana Univ. Bloomington 경제학 박사	경제학	초빙교수
백성준	Harvard Univ. 교육학 박사	교육정책 직업교육훈련	

지역개발·환경정책

Regional Development and Environmental Policy

성명	학력	전문분야	구분
김영재	Georgia Institute of Technology 에너지정책·환경경제학 박사	환경경제	
이종연	Univ. of Michigan 경제학 박사	산업조직 응용미시경제	부교수
주유민	MIT 도시지역개발학 박사	지역개발	
조만	Univ. of Pennsylvania 경제학 박사	부동산 소비자금융 지역개발정책	명예교수
김강수	Univ. of Leeds 교통 박사	도시 및 인프라 계획	
김선웅	MIT 경제학 박사	도시경제 인적자원	
박용덕	Emory Univ. 경제학 박사	에너지 경제	
손정원	UCLA 도시계획 박사	도시개발	겸임교수
이상건	Virginia Tech 토목공학과 박사	도시공학 교통	
박수진	KDI국제정책대학원 개발정책학 박사	개발정책	
김현석	Iowa State Univ. 경제학 박사	공공경제	

공공행정관리 및 리더십

Public Administration and Leadership

성명	학력	전문분야	구분
김순희	Univ. at Albany, State University of New York 행정학 박사	행정학 공공관리 인사행정	
류철	Indiana Univ. 행정학 박사	재무행정(예산·조세) 성과분석	교수
이태준	Univ. of Tennessee, Knoxville 커뮤니케이션학 박사	디지털정부혁신 과학기술혁신과 지속가능발전	
이준수	Univ. at Albany, State University of New York 행정학 박사	공공관리 비영리경영	부교수
Angela Park	Univ. of Kansas 행정학 박사	공공관리 지속가능발전	조교수
강민성	Univ. at Albany, State University of New York 행정학 박사	공공관리 행정윤리	

전략적 관리

Strategic Management

성명	학력	전문분야	구분
이승주	Harvard Univ. 경영학 박사	경영전략 리더십	
정권	Univ. of Illinois, Urbana-Champaign 경영학 박사	마케팅	
조윤정	Rutgers Univ. 경영학 박사	인터넷 마케팅 고객관계관리마케팅	교수
최태희	Ohio State Univ. 경영학 박사	회계 MIS	
ANTHONY, Mitchell	Univ. of Cambridge 경제학 박사	변화관리	초빙교수
전용욱	MIT 경영학 박사	경영관리	

글로벌 거버넌스 및 정치경제

Global Governance and Political Economy

성명	학력	전문분야	구분
이인복	Univ. of California San Diego 정치학 박사	정치경제 국제개발	부교수
김승준	Univ. of Maryland at College Park 정치학 박사	정치학 국제관계	조교수
이동일	New York Univ. 정치학 박사	정치경제	
고영선	Stanford Univ. 경제학 박사	경제학	겸임교수
김병주	MIT 정치학 박사	국제외교 정치경제	초빙교수
박종대	경남대학교 정치학 박사	국제개발 정치외교	

지식재산 및 혁신정책

Intellectual Property and Innovation Policy

성명	학력	전문분야	구분
CALBOLI, Irene	M.A. Univ. of London	법학 지식재산	
DUTIFIELD, Graham	Univ. of Oxford 지리학 박사	지식재산	
ERSTLING, Jay	Cornell Univ. 법학 박사	법학 지식재산	겸임교수
PURI, Kamal	Australian National Univ. 법학 박사	법학 지식재산	
MERCURIO, Bryan	Macquarie Univ. 법학 박사	법학 지식재산	
최경수	고려대학교 법학 박사	국제경제학 법학	초빙교수

공공정책 및 관리 데이터 사이언스

Data Science for Public Policy and Management

성명	학력	전문분야	구분
김병구	Univ. of Michigan 정치학 박사	데이터과학 국제정치경제	조교수
박재혁	Indiana Univ. 정보학 박사	계산사회과학 복잡계 경제학	

Language

성명	학력	전문분야	구분
PLUMB, Christopher	Univ. of Manchester 박물관학 박사	영어 Academic Writing	
윤혜영	Univ. of London 공공정책학 석사	정책학 영어	
이지나	연세대학교 신문방송학 석사	영어 Academic Writing	
이지영	한국외국어대학교 통·번역학 석사	영어 Academic Writing	초빙교수
이현정	연세대학교 국어국문학 박사	한국어와 문화	
최수정	연세대학교 국어국문학 박사	한국어와 문화	
유주현	이화여자대학교 국어국문학과 석사	한국어와 문화	
황세희	서울대학교 영어교육과 박사	영어 Academic Writing	
최혜윤	Univ. of Hawaii 커뮤니케이션학 석사	영어 Academic Writing	

MPP

MASTER OF
PUBLIC POLICYMPP
과정 소개

◀ 영상 보기

정책학 석사과정

정책학 석사과정(MPP)은 경제 및 사회 문제에 대해 심층적인 분석을 통해 최적의 정책 방향과 전략적 대응을 수립하는 전문가를 양성하는 것을 목표로 한다. 본 과정은 거시경제와 금융, 무역과 산업, 재정과 사회 문제, 지역 개발 및 환경과 관련된 정책 분야에서 비판적 사고와 의사 결정 능력을 향상시킨다.

이론과 실무를 겸비한 최고의 교수진이 제공하는 본 과정의 커리큘럼은 2014년 NASPAA 인증을 받아 국내외적으로 명성이 높다. 공무원, 언론인, 기업 및 NGO 출신, 일반 학생 등 세계 140여 개국에 달하는 다양한 출신과 경력의 외국인 학생들로 이루어진 학생 구성은 겪어보지 못했던 새로운 지식과 경험의 장을 마련하고 세계화를 향한 길잡이가 되어준다.

교육
목표

- 정책수립 및 분석 시 필요한 비판적 사고 강화
- 시장 메커니즘 작동 원리에 대한 심층적 이해
- 효과적인 정책문제 대응을 위한 의사 결정 능력 향상

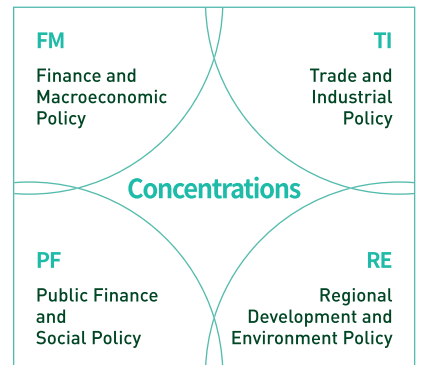
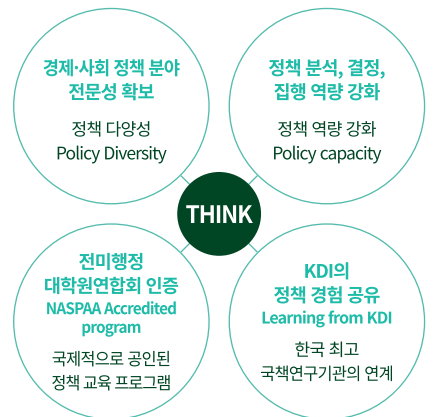
과정
특징

- 경제·무역·개발 분야 세부전공을 중심으로 영역별 정책전문성 강화
- 한국 최고의 싱크탱크인 KDI의 종합적이고 학제적인 연구 역량 및 자원 활용

전공
필수

- Quantitative Methods
- Analysis of Market and Public Policy

What is MPP?



* DS(Data Science for Public Policy and Management) 추가로 선택 가능

정책학
커리어의
중요한 디딤돌

경제학과 국제관계학 전공을 바탕으로 정책학을 배우고자 했던 내게 KDI School은 이론적·실무적으로 더할 나위 없는 배움의 환경이었다. 영어로 진행됐던 수업은 **졸업 후 OECD와의 국제정책 연구 협업뿐 아니라 미국에서의 박사과정 수업에서 좋은 결과를 얻는 데에 큰 밑거름이 되고 있다.** 뛰어난 연구 및 실무 경험을 갖춘 훌륭한 교수님들의 아낌 없는 지원을 통해 여러 정책현안에 대해 다각적 시각으로 접근할 수 있는 혜안을 기를 수 있었음에 감사드립니다.

MPP 2014
조지아공대-조지아주립대
박사과정생 **강준미**

KDI School에서
글로벌 정책전문가로서
미래를 꿈꾸다

대학 졸업 후 구체적인 목표를 설정하지 못하였던 내게 KDI School은 최고의 진로 탐색의 기회를 제공해주었다. 1년간 KDI에서 연구교수로 일하며 한번도 상상해본 적 없는 연구원으로 진로를 정하게 되었다. 또한, 레바논 UN-ESCWA 인턴십 프로그램에 참여하며 다양한 문화적 경험도 쌓았다. 훌륭한 커리큘럼뿐 아니라 다채로운 프로그램을 통해 국제분야 시야를 넓힐 수 있는 기회를 제공해주신 KDI대학원은 내게 자신을 탐색하는 값진 시간을 제공해주었다. **이곳에 오게 된다면 최고의 기회들을 통해 상상하지 못한 미래의 나를 만나게 될 것이다.**

MPP 2017
한국조세재정연구원
연구원 **심태환**

금융 및 거시경제 정책

Finance and
Macroeconomic
Policy

목표 거시경제 및 금융 분야의 이론과 정책교육, 실무적 지식 제공 및 분석능력 배양

내용 거시경제 및 금융과 관련된 정책과 규제, 블록체인과 암호화폐, 재무분석, 국가부채 및 회계 등

Selected Courses Offered

- Central Banking: Monetary Policy Strategy
- Finance and Economic Development in Korea
- Financial Accounting
- Financial Statement Analysis and Valuation
- Fintech and Financial Regulations
- International Financial Management
- International Macroeconomic Theory and Policy
- Sovereign Debt and Financial Markets
- Banking and Financial Regulation

산업·무역정책

Trade and
Industrial
Policy

목표 국제교역과 산업정책에 관한 기본 이론과 실무능력 배양

내용 국제무역에 관련된 법적·제도적 장치, WTO, FTA, 국영기업 및 중소기업 등에 대한 산업정책, 경쟁정책, 에너지 및 기술관련 정책, 무역과 개발 이슈 등

Selected Courses Offered

- Analytic Methods for Trade and Industrial Policy
- Competition, Innovation and Firm Dynamics
- Economic Development in Historical Perspective
- Industrial Policy and Corporate Governance
- Industrial Digital Transformation and Trade Law
- Regional Trade Agreements and the International Trading System
- Regulation Reforms and Practices
- Trade Law and Policy in Practice
- Trade and Development

재정·사회정책

Public Finance
and Social
Policy

목표 국가재정 관리를 위한 노하우 제공 및 빈곤 혹은 시장의 실패로 인한 시장효율과 형평성의 훼손을 막고 사회의 연대를 유지하기 위한 공공정책의 이해 제고

내용 국가예산 관리와 절차, 시장에서의 정부의 재정적 역할, 조세정책, 젠더와 사회발전, 인적자본, 노동, 인구와 개발 등

Selected Courses Offered

- Analysis of Education Policy in Comparative Perspectives
- Global Health and Development
- Labor Economics and Public Policy
- Monitoring and Evaluation for Public Policy
- Population and Development
- Public Finance and Public Policy
- Social Inequalities
- Social Security and Welfare Policy

지역개발· 환경정책

Regional
Development
and
Environment
Policy

목표 21세기 지속 가능한 개발 정책의 새로운 화두인 기후변화 대응과 저탄소 녹색 성장을 위한 선진국, 신흥시장국가, 개발도상국의 리더들의 정책적 역량 배양

내용 지역의 경제 개발 프로젝트와 관련된 토지이용 정책, 부동산 정책, 환경 정책, 에너지 정책, 교통 정책, 농업 정책과 같은 정책적 지식과 환경영향평가, 이해당사자들 간의 갈등해결 등

Selected Courses Offered

- Agriculture and Development
- Cost-Benefit Analysis for Policy Decision Making
- Climate Change Economics and Policy
- Public-Private Partnerships in Infrastructure Development
- Regional Development and Public Policy
- Smart Cities
- Global Energy Policy
- Urban and regional development

공공정책 및 관리 데이터 사이언스

Data Science
for Public
Policy and
Management

목표 컴퓨팅 사고력과 데이터 사이언스 기술습득을 통해 공공정책과 관리 문제를 해결하는 혁신적인 전문가 양성

내용 공공정책 및 관리를 위한 데이터 사이언스의 기본적인 사고 및 기술 습득, 데이터 시각화, 머신러닝, 텍스트 분석, 네트워크 분석 등

* 데이터 사이언스 세부전공은 제 2 세부전공으로만 취득할 수 있습니다.

Selected Courses Offered

- Programming Fundamentals using Python
- R Fundamentals for Public Policy
- Machine Learning for Social Scientists
- Network Analysis for Social Scientists
- Data Science Capstone
- Data Literacy
- Korea's Microdata Analytics for Public Policy
- Data-Driven Foreign Aid

MDP

MASTER OF
DEVELOPMENT POLICY



MDP
과정 소개

◀ 영상 보기

개발정책학 석사과정

개발정책학 석사과정(MDP)은 한국의 독특한 발전경험을 바탕으로 국제 개발 관련 이론과 현장감 있는 실무를 결합한 토론식 교육을 통해 세계의 경제·사회 발전에 기여할 국제 전문인력 양성을 목적으로 한다. 특히 개발도상국의 경제·사회 정책의 수립·집행 역량 함양과 대외원조 및 국제 개발 전문가 양성에 중점을 두고 있다. MDP과정을 이수하기 위해서는 Sustainable Development 또는 International Development 분야에서 일정 과목 이상을 수강하여야 한다. 명실공히 국제화된 교육프로그램과 최고의 교육 수준으로 2017년 NASPAA 인증을 획득하였다. 또한 개발도상국 공무원, 국내의 전문가, 일반 학생 등의 다양한 학생 구성은 최고의 글로벌 네트워크 형성 및 인적교류의 기회로 이어진다.

교육 목표

- 실증 기반의 정책 분석 및 설계 역량 함양을 통해 경쟁력 있는 국제개발 전문가 양성
- 개도국의 환경을 이해하고 적용하는 역량 함양을 통해 대외원조의 효과성 제고

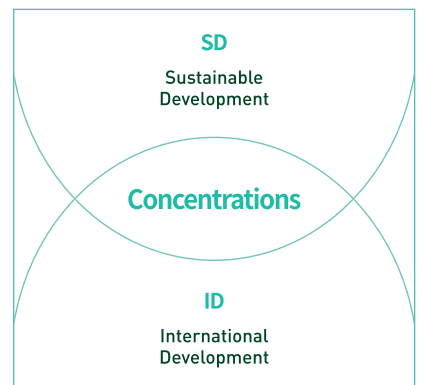
과정 특징

- 개발 분야의 최신 논의를 반영하여 지속적으로 변화하는 프로그램
- KDI의 50여 년간 축적된 개발 정책자문 경험 공유
- 개발도상국 공무원 및 국내외 개발전문가 등 다양한 학생 구성

전공 필수

- Quantitative Methods
- Introduction to Development Policy

What is MDP?



* DS(Data Science for Public Policy and Management) 추가로 선택 가능

국제개발협력이 살아있다!

MDP 2012
한국국제협력단(KOICA)
요르단사무소 부소장 이시온

대학 졸업 후 쪽 외국에 나와 일하고 있으면서도 늘 마음 한 구석에는 국제 개발에 대한 꿈이 자리잡고 있었다. 하지만 너무 멀게 느껴져 고민만 많았던 내게 KDI School은 최고의 징검다리가 되어주었다. Jeffrey Sachs 등 세계적인 석학들과 공동연구를 수행하는 교수님의 연구에 동참하고, ADB, World Bank 등 국제 개발의 최전방에서 일하셨던 교수님들의 현장감 넘치는 수업을 듣는 일, 세계 각지에서 온 개발도상국 리더들과 함께 공부하고, 토론하며, 배우는 **이 살아있는 경험을 KDI School이 아니면 어디에서 얻을 수 있었을까?**

아낌없이 주는 나무, KDI School

MDP 2014
오클라호마대학교
조교수 최중희

KDI School에는 3가지가 있다. 학생들에게 아낌없는 교수님, 학생들을 위해 설계된 다양한 프로그램, 전문분야에서 활약하는 훌륭한 동문들. 대학원의 풍부한 자원을 적극적으로 활용한다면 자신의 목표와 관심분야를 쉽게 찾을 수 있을 것이다. 나 또한 석사시절 연구조교 경험 이전 미대에서 교수가 되는 데 큰 영향력을 미쳤다. 특히 언제나 학생의 질문에 성심성의껏 답변해주시고 조언을 아끼지 않으셨던 교수님들은 KDI School의 가장 큰 혜택이라고 단언한다.

지속가능 개발
Sustainable
Development

목표 지속가능 개발과 관련된 정책이슈에 관한 기본 이론과 실무능력 및 학계 또는 개발현장에서 적용할 수 있는 구체적 분야의 전문성 배양

내용 빈곤, 노동, 인구, 교육, 의료, 인권, 사회변화 등과 같은 인적 개발 이슈 및 성장, 생산성, 기술, 거시경제, 프로젝트 평가, 환경, 에너지 등의 성장 이슈 등과 같은 지속가능한 경제개발 분야에서의 이론적 지식과 실무 기술 제공

Selected Courses Offered

- Agriculture and Development
- Analysis of Education Policy in Comparative Perspectives
- Dispute Resolution and Negotiation
- Entrepreneurship and Innovation
- Finance and Economic Development in Korea
- Gender and Development
- Global Health and Development
- Human Capital and Economic Development
- ICT for SDGs
- Impact Evaluation Methods
- Korean Social Development
- Land Policy
- Managing and Implementing Sustainable Development
- Mind, Behavior and Public Policy
- Participatory Governance in Public Decision Making
- Productivity and Economic Growth
- Regional Development and Public Policy
- Smart Cities
- Social Development and Policy
- Social Inequalities
- Sustainable Energy Policy
- The United Nations and Sustainable Development
- Topics in Development Economics
- Topics in Political Economy of Development
- Urban and regional development
- Urban Transportation Policy

국제개발
International
Development

목표 무역, 투자 및 국제협력의 이론과 현실을 이해하고 대안을 모색하는 종합적 역량 배양

내용 공적개발원조(ODA), 무역, 외국인직접 투자(FDI), 국제금융, 국제기구 및 국가 또는 지역연구 등 지역 문제 등 다양한 분야의 국제 경제 및 외교정책과 개발 간의 관계 교육

Selected Courses Offered

- Analytic Methods for Trade and Industrial Policy
- Competition, Innovation and Firm Dynamics
- Democracy, Political Mobilization and Economic Development: Korea's Experience
- Development in the Middle East and North Africa
- Economic Development in Historical Perspective
- G20 and Global Governance
- Investment Project Valuation and Risk Analysis
- Industrial Policy and Corporate Governance
- International Macroeconomic Theory and Policy
- Korean Economic Development
- The United Nations and Global Affairs
- Topics in North Korean Economy
- Trade and Development
- Trade and Industrial Policy for the 21st Century
- Theory and Policy of International Trade

**공공정책 및
관리 데이터
사이언스**
Data Science
for Public
Policy and
Management

목표 컴퓨팅 사고력과 데이터 사이언스 기술습득을 통해 공공정책과 관리 문제를 해결하는 혁신적인 전문가 양성

내용 공공정책 및 관리를 위한 데이터 사이언스의 기본적인 사고 및 기술 습득, 데이터 시각화, 머신러닝, 텍스트 분석, 네트워크 분석 등

* 데이터 사이언스 세부전공은 제 2 세부전공으로만 취득할 수 있습니다.

Selected Courses Offered

- Programming Fundamentals using Python
- R Fundamentals for Public Policy
- Machine Learning for Social Scientists
- Network Analysis for Social Scientists
- Data Science Capstone
- Data Literacy
- Korea's Microdata Analytics for Public Policy
- Data-Driven Foreign Aid

MPM

MASTER OF
PUBLIC MANAGEMENT



MPM
과정 소개

◀ 영상 보기



공공관리학 석사과정

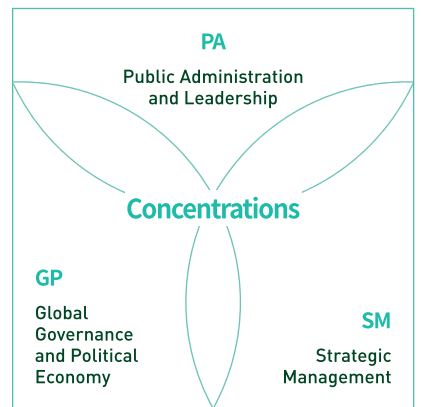
공공관리학 석사과정(MPM)은 다원적인 글로벌 정책 환경 변화를 예측하고 효과적으로 대응할 수 있는 전략적 사고와 종합적 문제 해결 능력을 갖춘 리더십 있는 인력 양성을 목적으로 한다. 공공조직 관리를 위한 행정 기술의 수요 증가에 따라 관리자에게 필요한 역량을 교육하고 역동적인 미래 리더십을 함양한 고급 인력을 배양하고자 한다.

정부 및 공공기관 관리자의 리더십과 핵심관리역량을 바탕으로 정책결정의 주요 이해관계자(시장, NPO/NGO, 국제관계)에 대한 종합적 이해력과 소통력을 배양한다.

다년간의 연구를 기반으로 한 독보적인 교육 커리큘럼과 국내외 유수의 공공·민간기업, 공무원 등 각계각층의 학생 구성으로 글로벌한 교육환경을 제공하는 MPM 과정은 국내에서 유일하게 2018년 NASPAA인증을 획득하여 국제적으로 검증된 명문 교육과정이다.

- 교육 목표**
 - 정부, 공공, 민간, 국제 분야의 종합적 관리역량 강화
 - 정책 수립, 집행, 분석, 평가, 소통 능력을 갖춘 고급공공인력 양성
- 과정 특징**
 - 정부부처 공무원, 공공기관 종사자 등 공공 부문 관리 인력 대상
 - 공공관리, 민간경영관리, 국제협력분야의 학제 간 융합 프로그램
- 전공 필수**
 - Quantitative Methods
 - Public Organization and Management

What is MPM?



* DS(Data Science for Public Policy and Management) 추가로 선택 가능

선물 같았던 KDI School

첫 수업부터 놀람의 연속이었다. 학교가 제공하는 수준 높은 수업, 국내외 민간·공공부문 다양한 학생들과의 경험 공유, 한국에서 보기 드문 영어 사용 환경은 나에게 큰 선물이었다. 모든 게 영어로 이루어져 어렵기도 했지만 매우 즐거운 도전이었다. 대학원에서의 성취는 크로스보더 IB업무를 하는 내게 든든한 디딤돌이 되었다. **KDI School에서 한층 더 성장한 나는 세계를 향한 더 큰 도약을 꿈꾼다.**

MPM 2017
신한금융투자
GIB 과장 홍성민

해외유학 이상의 경험과 효과를 제대로 보여주다

KDI School에서 보낸 기간은 한 마디로 ‘압축적’이었다. 대학원 과정도, 다양한 사람들과의 팀워크 과정도 모든 게 한 공간에서 강렬하게 이뤄졌다. 영어에 계속 노출되는 환경이 첫 번째 보이는 장점이었다면, 단순 이론에서 나아가 업무상 전문성을 채울 수 있는 수업이 많아 느슨해지지 않게 했다. **특히 재학생들은 공통적으로 해외유학을 통해야만 얻을 수 있는 경험을 국내에 있는 이점을 누리면서 같이 할 수 있다는 것을 최고로 손꼽았다.**

MPM 2017
기획재정부
서기관 이혜림



**공공행정관리
및 리더십**

Public
Administration
and Leadership

목표 디지털혁신, 규제개혁, 갈등해결, 소통 및 홍보역량을 바탕으로 정부와 공공기관의 지속가능한 혁신을 주도하는 혁신적 공공지도자 양성

내용 정부 및 공공기관 관리자가 가져야 하는 리더십과 핵심 관리역량(인사·조직·재무)의 숙련 및 정책의 수립·집행·평가·홍보의 전 단계에서 공공관리자에게 필수적인 종합적 분석력·이해력·소통력·홍보력

Selected Courses Offered

- Budgeting and Public Financial Management
- Change Management
- Comparative Politics: Global Perspectives on Political Institutions and Behavior
- Cost-Benefit Analysis for Policy Decision Making
- Dispute Resolution and Negotiation
- Human Resource Management in Government
- ICT for SDGs
- Leadership in Government
- Managing and Implementing Sustainable Development
- Participatory Governance in Public Decision Making
- Performance Management and Measurement in the Public Sector
- Policy Process Analysis
- Public Investment Management
- Public Management Innovation and Reform

전략적 관리

Strategic
Management

목표 정부 및 공공기관의 관리자가 가져야 하는 기본 덕목으로 인식되고 있는 전략경영마인드와 리더십을 배양하고 시장에 대한 이해력을 바탕으로 정부 및 공공분야 혁신을 선도하는 공공관리자 양성

내용 전략적 사고, 기업가 정신, 문제해결 능력, 경영혁신 기법 및 사례연구, 국제경영 역량을 균형 있게 습득

Selected Courses Offered

- Customer Relationship Management
- Entrepreneurship and Innovation
- Ethical Leadership in the Age of Sustainable Development
- Financial Statement Analysis and Valuation
- Grand Strategy and Statecraft
- International Business Management for Policy Makers
- Marketing in the Public Sector
- Strategic Management

국제정치경제

Global
Governance
and Political
Economy

목표 급격히 세계화되어 가는 정책 환경 속에서 효과적인 대안 모색 및 문제해결 능력을 갖춘 차세대 지도자로서의 자질과 지적, 분석적 능력 배양

내용 글로벌 거버넌스와 개발 및 정치경제분야의 이론과 정책을 학제적 접근법과 방법론으로 교육

Selected Courses Offered

- Comparative Politics: Global Perspectives on Political Institutions and Behavior
- Democracy, Political Mobilization and Economic Development: Korea's Experience
- G20 and Global Governance
- Global Governance: Issues, Divisions & Cooperation
- International Political Economy
- International Relations and Economic Globalization in 21st Century
- The United Nations and Sustainable Development
- Political Economy of Development

**공공정책 및
관리 데이터
사이언스**

Data Science
for Public
Policy and
Management

목표 컴퓨팅 사고력과 데이터 사이언스 기술습득을 통해 공공정책과 관리 문제를 해결하는 혁신적인 전문가 양성

내용 공공정책 및 관리를 위한 데이터 사이언스의 기본적인 사고 및 기술 습득, 데이터 시각화, 머신러닝, 텍스트 분석, 네트워크 분석 등

* 데이터 사이언스 세부전공은 제 2 세부전공으로만 취득할 수 있습니다.

Selected Courses Offered

- Programming Fundamentals using Python
- R Fundamentals for Public Policy
- Machine Learning for Social Scientists
- Network Analysis for Social Scientists
- Data Science Capstone
- Data Literacy
- Korea's Microdata Analytics for Public Policy
- Data-Driven Foreign Aid

MIPD

MASTER IN
INTELLECTUAL PROPERTY AND
DEVELOPMENT POLICY

지식재산·개발정책학 석사과정

지식재산·개발정책학 석사과정(MIPD)은 세계 최초로 개설된 지식 재산·개발정책 접목형 석사학위과정으로, 지식재산권(Intellectual Property, IP) 관련 정책, 특허, 저작권, 상표 등의 영역에 중점을 둔 커리큘럼이다.

개발정책과 지식재산권, 그리고 양자 간의 관계를 이해하기 위해 폭넓고 깊은 이론과 사례를 습득하고 세계화 시대에 따른 변화를 이해함으로써 글로벌 관점과 전문지식을 가진 지식재산권 및 개발정책 분야 전문가 양성을 목적으로 한다.

UN 산하 국제기구인 세계지식재산권기구(WIPO, World Intellectual Property Organization)와 대한민국 특허청과 공동 개설하여 해당 기관 소속 전문가의 수준 높은 강의를 접할 수 있다.

교육 목표

- 세계적 시각과 글로벌 전문역량을 가진 지식재산권 전문가 양성
- 개발정책 및 지식재산권을 아우르는 정책 전문가 양성

과정 특징

- 개발정책 및 지식재산권 분야 지정과목을 필수 이수해야 졸업요건 충족
- 학사 일정에 따라 필수 과목 수강 시 1년 만에 졸업 가능

교육과정 개요

1학기 봄학기(2월~4월)	2학기 여름학기(5월~7월)	3학기 가을학기(9월~11월)
Introduction to Development Policy	Trademarks, Designs and Geographical Indications	IP Management and Practice
International Intellectual Property Law and Development	Patents and Innovation	
Copyright and Related Rights		
Korean Language and Culture I (International Only) / Language of Public Policy and Management (Domestic Only)	IP, Emerging Issues and Sustainable Development	Korean Economic Development

※ 상기 개설과목은 변경될 수 있습니다.
※ 3개의 선택 과목을 추가로 이수해야 합니다.

What is MIPD?

전 세계 최초
지식재산·개발정책
접목형 석사학위과정

세계 최초
The world's
first-ever MIPD

지식재산권과
개발정책 분야
전문가 양성

지식재산과 개발정책
Intellectual Property and
Development Policy

INNOVATE

전문가의
수준 높은 강의 제공

공동개설 학위과정
KDIS-WIPO-KIPO-MCST
Joint
Master's program

지식재산권 및
개발정책 분야의
글로벌 관점 및
전문지식 함양

Global perspective and
professional
expertise

**지식재산 및
혁신정책**Intellectual
Property and
Innovation
Policy

목표 193개국의 회원국을 보유한 UN 산하 국제기구인 세계지식재산기구(WIPO)와의 공동 과정으로 선진국, 개발도상국의 다양한 시각에서 개발 및 지식재산 정책 및 사례를 교육하고 한국의 발전경험을 공유하여 관련분야의 전문가 양성

내용 개발분야의 스펙트럼을 지식재산분야까지 넓히고, 한국발전경험 분야 중 지식재산과 관련된 세부교육을 통해 커리큘럼의 다양성을 확보하며, 국제기구와의 협력을 통해 국제화역량 증진

대상 WIPO 회원국 내 공공 및 민간부문 우수 인력을 선발하여 교육

Selected Courses Offered

- Copyright and Related Rights
- Korean Economic Development
- IP, Emerging Issues and Sustainable Development
- Patents and Innovation
- International Intellectual Property Law and Development
- IP Management and Practice
- Trademarks, Designs and Geographical Indications

**삶의 변화, 세계의 변화를
이끄는 KDI School**

2021 MIPD, WIPO
Recardina Liliyana da Silva
동티모르



▲ 인터뷰 더보기

KDI School을 통해 인생이 바뀌었고 동티모르의 미래를 바꿔가고 있다. 동티모르에는 아직 지식재산권(IP) 시스템이 구축되지 않았고 나 또한 입학 전에는 IP에 대한 전문지식이 없었으나 이제는 동티모르의 첫 번째 IP 사무소 설립에 기여하며 IP 시스템 구축에 힘쓰고 있다. 더욱 많은 사람이 KDI School에서 삶의 변화를 경험하고 세계의 변화를 이끌어갈 수 있기를 바란다.

**국내 유일 영어 진행 IP
과정의 혜택을 누리다!**

MIPD 2021
충남도청
김상은

IP는 다소 생소한 분야이나, KDI School의 커리큘럼이 매우 잘 구성되어 있으므로 관심이 있다면 꼭 도전해보길 권한다. **IP는 미래산업과 뗄 수 없는 분야이므로 향후 전망이 매우 좋다.** 또한 KDI School의 MIPD 과정은 국내에서 영어로 진행되는 유일한 IP 과정이며 WIPO와 직접 네트워크 구축이 가능하여 향후 국제 IP관련 분야에서 활동하고 싶은 분께 매우 큰 도움이 될 것이다.



MPPM

MASTER OF
PUBLIC POLICY AND MANAGEMENT



MPPM
과정 소개

◀ 영상 보기

국가정책학 석사과정

국가정책학 석사과정(MPPM)은 공공이슈의 본질을 꿰뚫는 통찰력과 종합적 문제해결 역량을 가진 리더를 양성한다. 이를 위해 4대 역량(정책, 경영관리, 글로벌, 융복합)에 중점을 둔 혁신적인 교육프로그램을 운영하고 중앙·지방정부 및 공공·민간부문의 전문 역량 강화를 돕는다.

교육 목표

- 혁신과 포용의 통합적 리더 양성

과정 특징

- 다양한 세미나 주제별 최고의 교수진 및 관련 분야 전문가로 구성, 쏫폼 및 블록형 수업의 집중도 높은 교육과정
- 기존 강의실 교육을 탈피한 자기주도적 참여형 학습 운영:
정책실습(Policy Lab Practicum), 개별연구과제(Individual Research Project), 지속가능성 모델링과 시뮬레이션 등
- 시간과 장소에 구애받지 않는 자기계발, 즉 옴니러닝(Omni-learning)을 가능하게 하는 하이브리드(온라인+오프라인 병행) 수업
- 워라벨을 넘어 워러벨로 Work-life balance → Work-learning balance
현업 재직자들의 풍부한 경험자산을 학습자산으로 극대화

통합적 리더의 4대 역량 중심 커리큘럼



What is MPPM?

MANAGE

혁신 플랫폼

학습의 콘텐츠와
시간·공간 지평을
확장한 옴니러닝
(Omni-learning)

혁신 교수법

자기주도적
참여형 학습

한국어 강의진행 Offered in Korean language

공무원 및 공공·민간 분야
재직자들을 위한 우리말
야간제 석사학위과정

국가정책

Public Policy and Management

목표 혁신과 포용의 통합적 리더 양성

내용 통합적 리더에게 필요한 4대 역량(정책, 경영관리, 글로벌, 융복합) 향상을 위한 스펙트럼 및 블록형 기반의 혁신적 교과과정을 제공하고 협업 중심의 실습형 프로그램 및 자기주도적 학습 운영

Selected Courses Offered

- 정책실습I: Policy Lab Practicum I ~III
- 정책실습II: Individual Research Project Seminar I ~IV
- 국가정책세미나: 거시-금융 정책 - 이론과 실제/ 산업과 변화관리 정책
- 지속가능성 모델링과 시뮬레이션
- 인구문제와 정책과제
- 정책사례 분석세미나
- 공공마케팅
- 세상에서 가장 쉬운 금융이야기
- 세계무역과 WTO
- 북한경제와 북한경제관련 정책이슈의 이해
- 데이터 문해력
- 협상 역량
- 노동시장과 노동정책
- 지속가능 발전과 윤리적 리더십
- 기술혁신과 금융
- 전략적 리더십
- 경제성장에 대한 이해와 정책과제
- 국제통상의 이해
- 예비타당성 조사의 이해
- 글로벌 개발과 정책실현
- 빅데이터 기반 의사결정
- SDGs와 국제개발협력
- 공공조직관리
- 지식재산과 혁신
- 환경과 에너지 정책
- 시장과 정부의 이해
- 통계학: 적용형 학습
- Policy presentation & communication

**정책의 핵심 경험과
지식이 가득한
KDI SCHOOL**

MPPM 과정을 통해 융합, 융복합 그리고 정책이라는 베이스로 얻어 가실 수 있는 분야가 다각화될 수 있다고 말씀드리고 싶다. 개인적으로는 업무적으로 역량을 길러야 하는 ‘정책’이 핵심과 목표로 자리 잡고 있어서 KDIS쿨에 주저 없이 지원하게 됐다. 그 중에서도 국가 혁신 정책 세미나에서는 매년 핵심 산업에 전문적으로 계시는 교수님, 학계 연구진 분들을 모셔 해당 산업에 대한 경험과 지식을 공유 받을 수 있어서 정책학에 대한 이론적 지식을 가장 핵심적으로 얻을 수 있어 좋았다.

MPPM 2021
한국지능정보사회진흥원
이서린



**사회 공공의
이익 실현을 위한
최상의 배움터**

진행하는 업무 중 사회적 가치 실현을 위한 신사업을 추진하는 과정에서 관련된 지식을 좀 더 배우고 싶다는 갈증이 있었는데, KDI School이 그런 갈증을 해소할 수 있는 통로가 될 수 있다고 생각했다. 특히, **KDI School은 가치와 사회 공공의 이익을 어떻게 실현시킬지 구체적이고 실증적으로 배울 수 있어서 굉장히 만족스러운 선택이었다.**

MPPM 2021
우리은행 IB금융 총괄기획
정지광



Ph.D.

PROGRAMS

박사과정

KDI국제정책대학원은 확고한 연구 주제를 가진 학습자를 대상으로 정책학 박사과정(Ph.D. in Public Policy), 개발정책학 박사과정(Ph.D. in Development Policy), 국가정책학 박사과정(Ph.D. in Public Policy and Management)을 운영하고 있다.

세계적 수준의 정책분석 능력을 갖춘 정책연구자, 이론과 실무를 겸비한 공공부문의 전문 행정가 양성을 목적으로 한다.

교육 특징

- 개별화된 커리큘럼**
 입학 1~2년 이내 필수과목 이수 이후, 개별 논문 주제에 대한 학업 및 연구 수행
- 교수와 학생 간 긴밀한 협력관계**
 교수와의 심도 깊은 상의를 통한 개별화된 교과과정 설계 및 연구 프로젝트 협업 등을 통한 학생-교원 간 긴밀한 협력관계 구축 환경 제공
- 엄격한 기준에 의한 학생선발**
 확고한 연구 주제를 가지고 주도적으로 연구할 수 있는 잠재적 역량을 갖춘 학생 선발을 통해 우수한 학생 간 협업 도모 및 전문 인재 양성

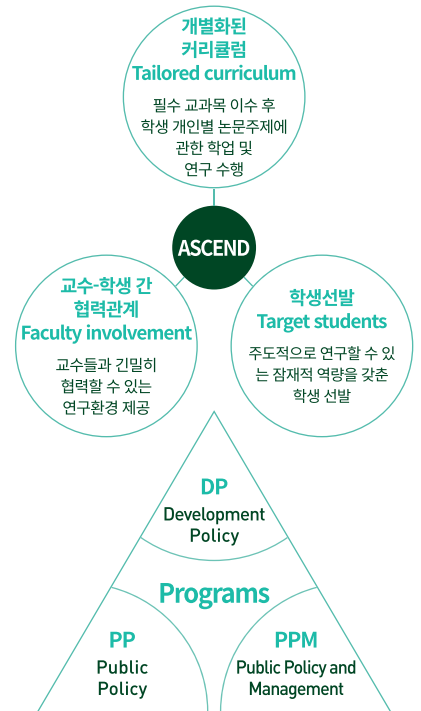
졸업 요건

- 필수이수 과목을 포함하여 최소 36학점 이상 이수해야 하며, 학위논문계획 발표(Prospectus Defense), 수료논문 완결(Candidacy Paper), 최종논문심사(Final Oral Dissertation Defense) 통과 후 졸업자격 부여

KDI School에서 사회정책연구자로서의 기반을 다지다

박사에게 요구되는 공공정책 연구는 학문적인 기반뿐 아니라 정책 현장에 대한 지식을 동시에 요구한다. **KDI국제정책대학원 공공정책학 과정은 졸업 이후 박사급 연구자로서 연구를 통한 우리나라 사회정책 발전에 기여하고자 하는 나의 바람에 완벽하게 부합하는 선택이었다.** 지금 사회정책 분야 국책연구기관에서 일을 하면서 학교에서 유수의 교수님들께 배운 바를 빠짐없이 쓰고 있다고 느낀다. 이제는 동료 연구자로서 자문과 협력을 아끼지 않는 교수님들이 든든한 자산인 것도 부인할 수 없다. 물리적으로 한국을 넘어 세계의 연구자들과 소통하는 데에도 KDI School에서의 전 지구적 경험이 유효한 동력이 되고 있다. 앞으로도 더 많은 분야에서 활동하는 우리 동문을 더 많이 만날 수 있기를 기대한다.

PP 2016
한국보건사회연구원
부연구위원 김성아



주요 이수과목

정책학 박사과정 : 전일제 과정(Ph.D. in Public Policy)

- Foundations of Public Policy
- Econometrics I & II
- Microeconomics I
- Game Theory in Public Policy
- Ph.D. Colloquium

개발정책학 박사과정

: 전일제 과정(Ph.D. in Development Policy)

- Foundations of Public Policy
- Econometrics I & II
- Microeconomics I
- Development Economics: Field Experiments
- Development Economics: Labor and Development
- Ph.D. Colloquium

국가정책학 박사과정(한영 병용)

: 직장병행 비전일제 과정

(Ph.D. in Public Policy and Management)

- 공공관리론
- 정책설계와 평가
- 질적분석방법론
- 연구방법론 I & II
- 세미나 시리즈
- Academic Writing
- Policy Presentation and Communication
- Ph.D. Colloquium

※ 상기 개설과목은 변경될 수 있습니다.

GLOBAL NETWORK



취업지원

26p

해외교육 및
경력개발
프로그램

27p

연구 및
연수 프로그램

28p

학생·동문
네트워크

32p

해외 제휴
기관 및 대학

36p

취업지원

재학생을 위한 다양한 방식의 취업 지원 프로그램을 운영하고 있다. 현직에 종사하는 졸업생과의 일대일 멘토링 프로그램과 특강을 통해 전문적인 경험과 노하우를 공유하고, 재학생의 관심이 높은 기관 종사자를 초청하고 취업설명회를 개최하여 정보를 얻고 소통하는 자리를 마련하고 있다.



국제기구 인턴십 및 국책연구기관 연구조교 기회 제공

- 아프리카개발은행(AfDB), 유엔(UN), 유네스코(UNESCO) 등



취업지원 홈페이지를 통한 각종 채용정보 제공



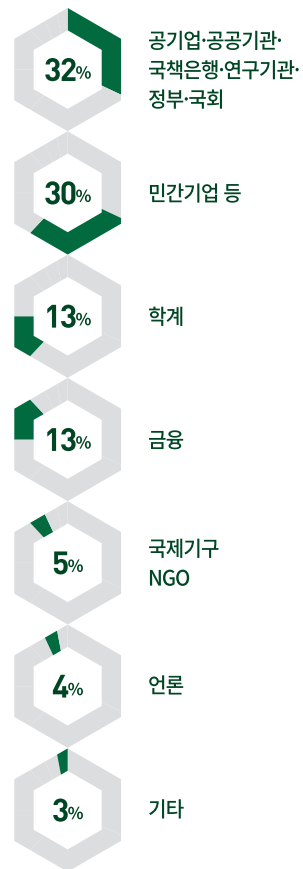
국제기구, 연구기관과의 네트워크를 통해 다양한 취업행사 참여 기회 제공, 채용설명회 개최



동문 초청 취업특강 개최

- 설문조사로 재학생의 관심 분야 파악하여 맞춤형 취업지원
- 현직에서 활약하는 동문 초청하여 산업 동향 및 취업 노하우 공유

2016~2023 국내 일반 졸업생 현황



1998~2023 주간석사 일반학생 취업 분야

정부·국회	청와대 대통령실, 국회, 국무조정실, 감사원, 기획재정부, 외교통상부, 산업통상자원부, 행정안전부, 과학기술정보통신부, 국방부, 통일부, 여성가족부, 농림축산식품부, 주한미국대사관, 특허청, 국세청, 소방청, 지방자치단체 등
공기업·공공기관·국책은행·연구기관	한국국제협력단, 국민연금공단, 한국장학재단, 한국전력기술, 한국공항공사, 한국가스공사, 한국토지주택공사, 한국도로공사, 대한무역투자진흥공사, 한국은행, 금융위원회, 한국수출입은행, 한국산업은행, 기업은행, 신용보증기금, 한국개발연구원, 대외경제정책연구원, 국토연구원, 한국직업능력개발원, 한국환경정책·평가연구원 등
국제기구·NGO	OECD, UN 개발계획, UN 글로벌필즈, UN 여성기구, UN 아시아-태평양 정보통신교육원, 아시아-태평양경제협력체, UNESCO 한국위원회, UNESCO 아시아-태평양 국제이해교육원, 글로벌녹색성장기구 등
언론	MBC, KBS, SBS, 동아일보, 한국경제신문, 세계일보, 아시아경제, 연합뉴스, TV조선, 매일경제, 한겨레, 헤럴드경제, 코리아타임즈 등
금융·회계	IBK기업은행, 산업은행, 신한은행, NH농협은행, KEB하나은행, HSBC은행, KPMG, 삼성증권, 한화증권, 스위스금융그룹, 삼일회계법인, EY한영, BC카드, 한국거래소 등
민간기업	SK텔레콤, SK플래닛, 딜로이트, LG전자, 메르세데스 벤츠 코리아, KT, 포스코, 유한킴벌리, 롯데물산, 삼성물산, 삼성전자, 아시아나항공 등

해외교육 및 경력개발 프로그램



개발협력사업 프로그램	GMP 과정 및 Exchange 프로그램	해외 인턴십
<ul style="list-style-type: none"> • KDIS-WB-CAG 정책포럼 및 중국방문연수 기회 제공 • 세계은행과의 공동연구 및 Global Delivery Initiative 사례연구, 국제컨퍼런스 등 지식협력사업 참여기회 제공 	<ul style="list-style-type: none"> • 1+1 형태의 GMP(Global Master's Program) 과정으로, 1년 차에 본 대학원에서 수학 후 2년 차에 해외 제휴 대학에서 수학하여 복수학위 취득 가능 	<ul style="list-style-type: none"> • 다양한 국제기구 인턴십 기회 제공 - 아프리카개발은행(AfDB), 유엔(UN), 유네스코(UNESCO) 등
	<ul style="list-style-type: none"> • 다양한 Exchange 프로그램을 통해 재학생의 국제적 역량 제고 	<p>* 기관의 상황과 참여 학생에 따라 달라질 수 있음.</p>



연구 및 연수 프로그램

연구협력처는 한국의 개발 및 공공정책 경험을 국제사회와 공유하기 위한 다양한 사업을 진행하고 있다. 지식공유를 위한 기초자료로서 한국발전경험을 연구하고, 우리의 경험을 국제비교적인 관점에서 재조명하기 위한 공동연구를 추진하고 있다. 또한 이론적·실증적 분석을 활용한 연구로 국제사회와 공유할 수 있는 수준의 검증된 개발지식을 창출하고, 국제개발협력 프로젝트 성과평가 연구를 통해 지속가능한 발전을 위한 정책수립에 기여하고 있다.

연구기획

Research Lab 소개

#	연구실 명칭	연구 분야
1	개발협력실증 연구실	영향평가, 개발협력, 사회정책의 실증적 분석
2	포용금융성장 연구실	개발도상국과 이머징 마켓의 포용금융 및 경제성장에 관한 연구
3	공공정책실험 연구실	공공관리 연구에 실험을 통한 방법론 도입
4	국정관리 연구실	리더십, 도시 거버넌스, 공유경제
5	열린정부혁신 연구실	디지털 혁신, 공공부문 현대화, 대중 커뮤니케이션 및 미디어 생태계
6	갈등과 발전 연구실	갈등과 발전의 상호작용 연구
7	역동적 지속가능성 연구실	공공정책·개발정책·공공관리·경영 분야의 지속가능성 매커니즘 연구
8	데이터 사이언스 사회과학 연구실	데이터 사이언스 방법론을 활용한 사회과학 분야 실증연구
9	인구정책연구실	저출산 요소, 인구감소 효과
10	지속가능발전연구실	국제개발, 개발협력, 경제사
11	젠더연구실	직장 내 성차별, 젠더 및 저출산율, 반여성주의
12	불평등과 경제정책연구실	기술변화 및 기업, 공공정책 및 정책선택, 무역 및 환경 등 거시변화 관련 실증연구

연구생태계 조성

- 세종 국가정책포럼, 신진연구자 프로그램 등을 통한 세종권 연구 전문역량 강화 및 연구생태계 조성

연구 지원사업

교내연구과제 지원

- 거시경제, 금융, 산업정책, 지역개발 및 환경 등 다양한 주제의 연구과제를 지원
- 지속적인 성과관리를 통해 교내연구 활성화 및 연구성과의 질적 향상 도모

한국발전경험 데이터베이스 (K-Developedia) 운영

kdevelopedia.org

- 한국발전경험 관련 콘텐츠를 체계적으로 제작, 수집하여 한국의 분야별 정책사례를 배우고자 하는 국내·외 이용자에게 안정적인 웹서비스 제공
- 지난 70여 년간 축적된 한국의 발전경험 관련 지식 자원 및 연구자료를 제공함으로써 국제사회 및 전문가 커뮤니티에 한국형 발전모델을 이론적으로 제시
- 연간 약 200개국 90만 명의 방문자가 이용하며, 총 38,000여 건의 자료 서비스 중 (2023.7월 기준)

국제개발정책 공동연구 사업

- 국제기구 및 해외 연구기관과의 지식공유 파트너십을 바탕으로 지속가능개발목표(SDGs)를 포함한 글로벌 개발협력 아젠다 중심의 개발정책 연구 수행
- ADB / AfDB / IDB 공동 성과중심 관리체계(MfDR) 관련 국가별 개발정책 연구 및 세미나 개최
- 한국발전경험 공동연구 수행
- 지속가능개발목표(SDGs) 관점에서의 한국발전경험 심화연구 및 동영상 교육 콘텐츠 제작
- 국제기구 및 해외 정부기관과의 개발정책 학술회의 및 세미나 개최

정책연구 및 수탁연구사업

- KSP 경제발전경험모듈화사업 수행완료(2010~2016 총 148개 보고서 발간, 18개의 e-콘텐츠 생산)
- 이라크 쿠르드 자치정부(KRG) 정책자문사업(2020~2025), 비학위과정(2021~2025) 수행
- ODA 거버넌스 관련 수탁연구사업 수행(제3기 ODA 중점협력국제지정 방안 연구, 경제·인문사회연구회 협동연구 국제협력 비전, 전략, 추진체계: 국제개발협력을 중심으로, 한국의 ODA 사업조정 시스템 및 성과연구 등)
- 기타 ODA 및 개발협력 관련 수탁연구사업 수행
- ODA 대륙별 거점강화 방안 연구
- 아프리카 ODA 추진방향 연구
- 對인도 EDCF 지원방향 및 추진전략
- 경제·인문사회연구회 기획 협동연구(국책연구기관의 국제개발협력사업 연계 강화 및 거버넌스 구축 방안 연구, 국제협력 비전, 전략, 추진체계: 국제개발협력을 중심으로 등)



국제협력



글로벌리더 과정 (비학위)

- 2010년 서울 G20 정상회의를 계기로 G20 및 개발 의제, 한국의 개발 경험과 우수한 정책 사례 등을 공유하고 글로벌 이슈에 대한 담론을 형성하는 비학위과정 운영
- G20 및 개발의제 관련 업무를 담당하는 공공기관 또는 국제기구의 중간 관리자를 대상으로 매년 실시

국제개발협력 역량강화사업

세계개발교육네트워크(GDLN)사업

- GDLN은 세계은행이 발족한 61개국 88개 소속 기관의 지식공유 네트워크로 SDGs 달성을 목표로 함
- 화상세미나 및 초청연수가 결합된 혼합교육과정(Blended Learning)을 통해 한국의 경제·사회발전 및 정책 우수사례에 대해 논의
- GDLN은 KDI대학원이 보유한 e-education 플랫폼과 실시간 화상회의 채널을 활용하여 기후 변화, 인적자본개발 정책 및 공공재정 관리와 같은 다양한 글로벌 의제에 대해 시의성 높은 프로그램을 제공
- 해당 주제에 대한 전문성 또는 학문적 관심이 있는 기관 또는 개인 참여 가능
- GDLN 글로벌: www.gdlnglobal.org
- GDLN 한국지부: www.gdln.or.kr

과테말라 공공정책 역량강화 및 교육협력 사업

- 과테말라 산카를로스 대학과 협력하여 중미공공정책개발대학원(ERPPD: Escuela Regional de Políticas Publicas para el Desarrollo)의 운영을 지원하고, 중남미 지역 정책담당자를 대상으로 공공개발정책 및 공공행정 분야 교육 프로그램을 운영하여 중미 지역 공공부문 역량을 제고

교육협력 사업

공공외교 네트워크 강화를 위한 교육협력 사업

- 해외 우수대학과의 교육협력 사업을 통해 현지 국제관계 분야의 우수인재를 지원하여 차세대 지한파 정책담당자 양성
- 공동연구 및 정책·지식 교류 추진을 통한 지적·인적 네트워크 강화 및 공공외교 아카데미 플랫폼 구축

세계은행과의 공동사업

- 개발협력 분야 선도기관인 세계은행과 공동 글로벌 현안 과제에 대한 연구를 수행하고 개발도상국 공공부문 역량강화 프로그램을 운영하여 국제개발협력분야의 글로벌 이니셔티브 지원
- 130건 이상의 개발도상국 지식공유 사업을 세계은행과 공동으로 기획 및 수행(2003~현재)
- Global Delivery Initiative와 공동으로 성과구현의 과학(Science of Delivery) 관점에서 한국을 포함한 국가별 총 40건의 사례연구 수행(2017~2021)

정책연수



역량강화 연수과정

협력국 및 개발도상국 공무원 대상 한국경제발전경험 공유를 통한 역량강화 연수과정

- 협력국 대상 위탁연수과정(인도, 태국, 우즈베키스탄, 방글라데시, 스리랑카, 사우디아라비아 등) KOICA 글로벌 위탁 연수과정(인도네시아, 케냐 등)
- 주요 부처, 공기업, 공공기관 등을 대상으로 급변하는 국내외 정세에 능동적으로 대처하고 경제·사회 주요 현안 이슈에 대한 분석능력 향상 및 지속가능한 국가발전에 기여할 수 있는 다양한 연수과정 개설 및 운영

KOICA 프로그램

글로벌 역량강화 및 지식공유 프로그램, KOICA 프로그램

- 정책 결정에 대한 관점을 확장함으로써 연수생의 사회/경제적, 정책 문제 분석 능력을 향상시키기 위해 파트너 국가 및 정부 관계자를 위한 맞춤형 단기 교육 프로그램을 수행
- 지식공유와 실행계획 학습을 통해 정책 현안에 대한 전문 역량을 강화해 개발도상국 및 파트너국 공무원들을 지원하도록 설계
- 파트너 국가의 니즈에 따라 연수기간과 프로그램 내용이 다르지만 e-러닝 양식, 실행 계획 학습 또는 프로젝트 기반 학습 프로그램을 포함한 혼합 학습 방법론을 공통적으로 포함
- 경제개발정책, 인프라정책, 민간협력, 인재개발, 교육, ICT, 전자정부, 공중보건, 환경, 반부패 등 다양한 정책분야 및 한국의 발전경험에 관한 주제로 강의

교육 주제

교육 주제	
일반	한국 경제개발 경험 한국 경제개발과 대한민국 입법부의 이해관계
섹터별	<ul style="list-style-type: none"> · 정부개혁과 굿 거버넌스 · 한국전자정부 · 규제개혁 제도와 정책조정 · 반부패 개혁과 통치 · 공기업 경영개혁과 민영화 · 인적자원개발에 관한 연구 · 공공부문 교육 및 성과관리 · 리더십과 변화(변동성)관리 · 충돌 해결 및 협상 · 한국의 국가 경쟁력: 주요 과제 및 잠재 고객 <p>* 기타 항목은 요청 시 제공</p>
사전학습	파트너 기관의 별도 요청에 따라, 전자 교육 플랫폼을 통해 연수생들에게 강의자료와 학습 패킷을 사전 제공
문화활동	한국의 유적지 방문 등의 맞춤형 교육 프로그램을 통하여 연수생들이 한국 사회의 사회적, 문화적 측면에 대한 이해를 제고할 수 있도록 프로그램 구성
현장 학습	교육 프로그램에는 일반적으로 한국의 주요 산업 현장 및 관련 기관방문 등의 현장학습 일정으로 구성되어 있으며, 이 기간 동안에는 정책 이슈 관련 순회 세미나를 개최함. 현장학습 프로그램은 전국 각지에 위치한 정부부처, 지자체, 국책연구기관, 산업단지 방문 일정이 포함되어 연수생들에게 특정 분야의 기관 또는 조직에 대한 심층적인 이해도를 높일 수 있는 기회를 제공
액션플랜 과제물 발표	연수 프로그램 시작부터 마무리 단계까지 통합된 감독 과정으로 연수생들은 연수기간 중 배운 내용을 포함하여 경제 개발 정책 및 전략 수립에 있어 자국의 노력에 대해 기술한 실행 계획 보고서(액션플랜 보고서)를 작성
	<div style="display: flex; justify-content: space-around; align-items: center;"> <div style="border: 1px solid black; border-radius: 15px; padding: 5px; background-color: #008080; color: white;">액션플랜 가이드라인 세션 그룹 주제 선택</div> <div style="font-size: 20px; margin: 0 10px;">▶</div> <div style="border: 1px solid black; border-radius: 15px; padding: 5px; background-color: #008080; color: white;">액션플랜 컨설팅 그룹 스터디, 컨설팅</div> <div style="font-size: 20px; margin: 0 10px;">▶</div> <div style="border: 1px solid black; border-radius: 15px; padding: 5px; background-color: #008080; color: white;">액션플랜 발표 그룹발표, 리뷰</div> </div>

학생·동문 네트워크

KDI국제정책대학원은 정부부처 및 지방자치단체 공무원을 비롯하여 공공기관, 기업체, 금융계, 언론계, NGO 등 다양한 분야에 종사하는 한국 학생과 141개국의 핵심 부처 엘리트 공무원 출신 외국인 학생으로 구성되어 시너지 효과를 창출한다. 졸업 후에도 각자의 활동영역에서 상호교류 및 협력하며 단단한 글로벌 네트워크 형성에 기여하고 있다. 특히 차관급 이상의 고위급 해외 동문들은 각계각층에서 국가발전도를 도모하는 주역으로서 활발히 활약 중이다.

공공분야

- 기획재정부, 산업통상자원부, 국무조정실, 교육부, 국토교통부, 보건복지부, 고용노동부, 환경부, 인사혁신처, 행정안전부 등 중앙부처에서 매년 교육 파견
- 지방자치단체, 국회, 육군본부, 헌법재판소, 주택도시보증공사, 공무원연금공단 등에서 매년 교육 파견
- 재무부, 외교부, 산업부 등 141개국 해외정부, 대한민국주재외국공관 등에서 매년 교육파견

주요 기관 및 기업

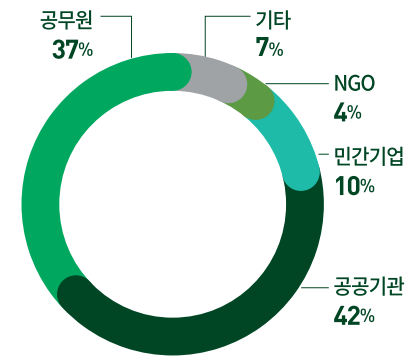
언론 MBC, KBS, SBS, 매일경제, TV조선, 한겨레신문, 동아일보, 세계일보 등	NGO 월드비전, 국제여성가족교류재단, 굿네이버스, 한국컴패션, 국경없는의사회 등
공공 기관 한국은행, 한국도로공사, 신용보증기금, 금융감독원, 한국수출입은행, 한국무역보험공사, 한국가스공사, 국민연금공단, 한국토지주택공사, KOTRA, KOICA, 주택도시보증공사, 공무원연금공단, 한국철도시설공단, 근로복지공단 등	민간 기관 두산중공업, 포스코, 삼성전자, LG전자, 한국능률협회, 삼성SDI, Oracle, 농협, 우리은행, 기업은행, SK에너지, 삼일회계법인, 노무라금융투자, 김&장, 딜로이트컨설팅, 메리츠증권, 미래에셋, 뱅크오브아메리카, 보스턴컨설팅그룹, LG화학, 호텔롯데, 코리안리재보험, 넥슨 네트워크 등
연구원 한국개발연구원(KDI), 산업연구원, 대외경제정책연구원, 한국국방연구원, 한국조세재정연구원, 과학기술정책연구원, 포스코연구소, 노무라종합연구소, 한국개발전략연구소, 아산정책연구원 등	

동문구성

- 개교 이래 석사과정에서는 정부, 공공기관, 금융, 언론, 기업, 시민사회 단체 및 국제기구 등 다양한 분야에서 활약하는 4,200여 명의 한국 동문과 2,900여 명(141개국)의 국제 동문을 배출하여 해외 동문 네트워크 형성
- 개발도상국 핵심부처 공무원과 네트워크 형성으로 관련 국가와의 긴밀한 관계 형성
- 대학원의 핵심 인적자산으로서 국내기업의 국외진출 간접 지원 및 상호 교류 증진 도모

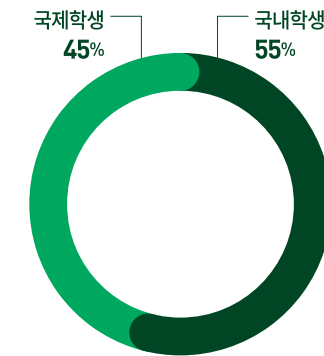
국내 학생 소속기관 현황

2022년 입학생 기준



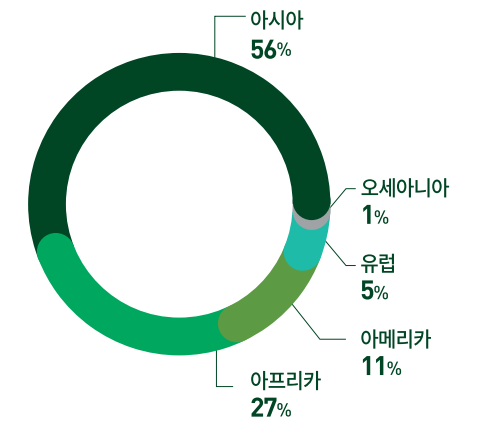
국내 국제학생 현황

2022년 입학생 기준



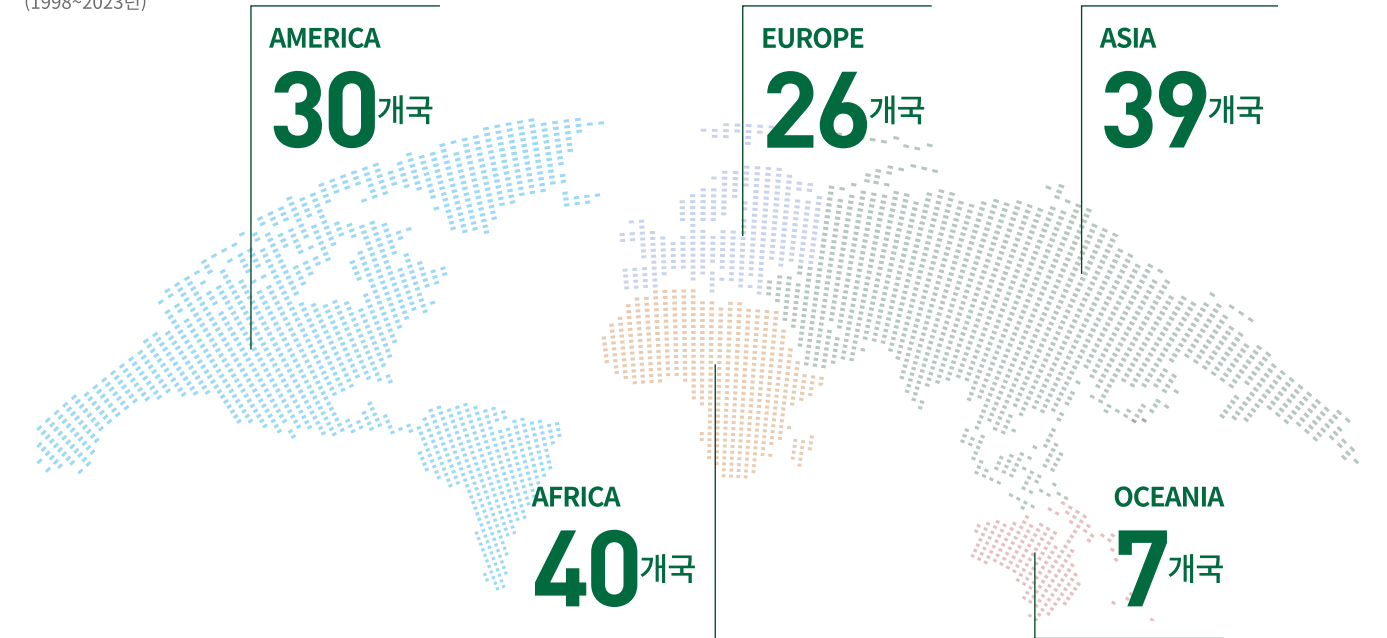
대륙별 국제동문 현황

2023년 불학기 기준



대륙별 국가 수

(1998~2023년)



국제 동문 현황

아시아 인도네시아 155, 캄보디아 115, 베트남 109	아프리카 에티오피아 92, 가나 78, 탄자니아 54
아메리카 콜롬비아 27, 멕시코 26, 페루 25, 미국 23, 에콰도르 / 엘살바도르 / 과테말라 19	유럽 러시아 25, 체코 21, 루마니아 11
오세아니아 피지 9, 파푸아뉴기니 5, 솔로몬제도 4	

국제 동문 현황

(1998~2023)

국가	인원	국가	인원	국가	인원
오세아니아		라오스	53	아이티	3
피지	9	아프가니스탄	52	수리남	3
파푸아뉴기니	5	말레이시아	50	아르헨티나	2
솔로몬제도	4	키르기스스탄	42	베네수엘라	2
호주	3	태국	42	앤티가 바부다	1
뉴질랜드	3	스리랑카	34	바베이도스	1
키리바시	2	부탄	32	트리니다드 토바고	1
나우루	1	네팔	31	아프리카	
유럽		몰디브	26	에티오피아	92
러시아	25	아제르바이잔	16	가나	78
체코	21	이란	16	탄자니아	54
루마니아	11	타지키스탄	13	말라위	47
조지아	10	팔레스타인	10	나이지리아	46
슬로바키아	10	동티모르	10	케냐	41
리투아니아	8	투르크메니스탄	10	감비아	35
헝가리	7	예멘	9	우간다	35
우크라이나	7	튀르키예	7	짐바브웨	34
불가리아	5	아르메니아	6	소말리아	32
세르비아 몬테네그로	5	요르단	6	카메룬	31
알바니아	4	일본	3	이집트	31
몰도바	4	이스라엘	2	라이베리아	31
보스니아 헤르체고비나	3	브루나이	1	르완다	28
세르비아	3	오만	1	알제리	18
스페인	3	싱가포르	1	코트디부아르	14
벨라루스	2	대만	1	에리트리아	14
그리스	2	아메리카		잠비아	14
폴란드	2	콜롬비아	27	보츠와나	12
영국	2	멕시코	26	모로코	12
벨기에	1	페루	25	수단	11
크로아티아	1	미국	23	시에라리온	9
프랑스	1	에콰도르	20	남아프리카 공화국	9
이탈리아	1	브라질	19	부룬디	8
라트비아	1	엘살바도르	19	콩고 민주 공화국	7
네덜란드	1	과테말라	19	튀니지	7
스웨덴	1	도미니카 공화국	18	마다가스카르	6
아시아		벨리즈	16	나미비아	6
인도네시아	155	캐나다	16	모잠비크	4
캄보디아	115	온두라스	12	말리	3
베트남	109	자메이카	9	세네갈	3
미얀마	106	코스타리카	8	남수단	3
중국	98	니카라과이	8	부르키나파소	2
우즈베키스탄	86	볼리비아	7	가봉	2
파키스탄	77	칠레	5	에스와티니	2
방글라데시	69	그레나다	5	토고	2
필리핀	69	가이아나	5	앙골라	1
몽골	67	파라과이	5	차드	1
이라크	64	세인트루시아	5	콩고	1
카자흐스탄	57	파나마	4	레조토	1
인도	53	바하마	3	한국	4,224

동문 행사



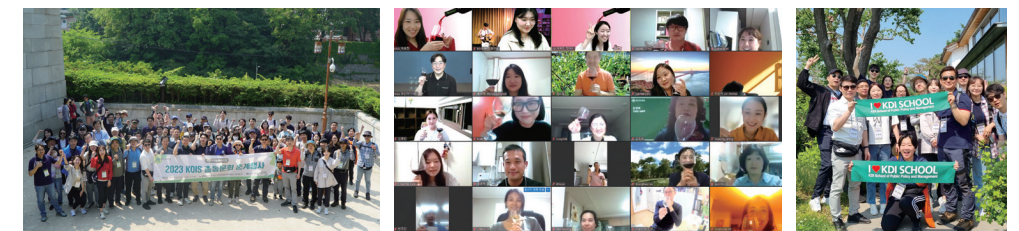
고위급 동문 초청 정책담화

매해 재학생과 동문 간의 지식 공유를 위해 각국 핵심 부처의 동문과 담화 자리를 마련하고 세계 주요문제와 각국 현안에 대해 토론 진행. 또한 한국과의 협력 증진을 위해 참가자와 관련된 국내기관 방문 지원



국내외 현지 워크숍 운영

국내 혹은 해외 현지 워크숍을 운영하여 각국 동문과 재학생의 교류를 도모하고 에세이 공모전 우수작, 세계 이슈 등을 공유하는 시간을 가지면서 참가자의 세계적 목표 실현에 동기를 부여하며 글로벌 리더 양성에 기여



국내동문 춘계행사 및 지식포럼

매년 역사 투어, 나들이 등과 같은 춘계행사를 개최하여 친목을 도모하고, 국내외 현안에 대한 식견을 넓히고자 동문지식포럼을 개최하여 동문 간 네트워크 지속 및 지식향연의 장 마련



국내동문 송년의 밤

매해 연말, 송년의 밤 행사에서 동문 간 지적 교류의 장을 마련하고 그간 함께한 추억을 되짚으며 한 해를 마무리하는 등 동문 간 네트워크 강화

해외 제휴 기관 및 대학

KDI국제정책대학원은 단일 대학원으로는 국내 최대 규모의 전략적 해외 파트너십(28개국 82개 기관)을 구축하고 있다. 지난 26년간 축적해 온 각국 정부부처, 국제기구, 대학교 등 해외 우수 교육기관과의 긴밀한 네트워크를 통해 재학생의 글로벌 진출에 발판이 되고 있다. 또한 개발협력 및 공공외교 관련 사업을 추진하여 국가 소프트파워를 제고하고 한국의 위상을 높이는 데에도 기여한다.

해외 정부부처 및 기타 기관 현황(19개 기관)

해외정부	국제기구	기타
중국 - China Development Research Foundation - National Development and Reform Commission Training Center	African Development Bank Asian Development Bank Global Green Growth Institute(GGGI) Inter-American Development Bank OECD Organization of American States World Bank(WB) World Intellectual Property Organization(WIPO)	Asia Water Council Central American Institute of Public Administration(ICAP)
필리핀 Development Academy of the Philippines(DAP)		
파나마 Ministry of Foreign Affairs		
페루 Ministry of Foreign Affairs		
콜롬비아 Colombia ICETEX		
스리랑카 Sri Lanka Institute of Development Administration		
우즈베키스탄 - Academy of Public Administration - Agency for Mahallabay Working and the Development of Entrepreneurship		

국내 기관(28개 기관)



제휴 대학 리스트(24개국 63개 대학)



국가명	학교명
네덜란드	Erasmus University Rotterdam
덴마크	Aarhus University
	Freie Universitat Berlin
독일	HHL Leipzig Graduate School of Management
	Hertie School of Governance
말레이시아	University of Malaya
멕시코	Universidad de las Americas, Puebla(UDLA)
	Arizona State University(ASU)
	Brandeis University
	Cornell University
	Duke University
	George Washington University
	Georgetown University
	Hawaii Pacific University
	Hult International Business School
	Indiana University
	Johns Hopkins University
	Michigan State University
	New York University
	Pennsylvania State University
미국	Rutgers University(State University of New Jersey)
	Saint Louis University(SLU)
	Syracuse University
	Texas A&M University
	The State University of New York, Republic of Korea
	University at Albany, State University of New York
	University of California at San Diego(UCSD)
	University of Chicago
	University of Colorado at Denver
	University of Illinois at Urbana Champaign(UIUC)
	University of Kentucky
	University of Missouri-Columbia
	University of Southern California(USC)
	University of Washington

국가명	학교명
미얀마	Yangon University of Economics
방글라데시	BRAC University
벨기에	Katholieke Universiteit Leuven(KU Leuven)
브라질	University of Brasilia
스웨덴	Jonkoping International Business School(JIBS)
싱가포르	National University of Singapore
	King's College in London(KCL)
	Lancaster University
영국	University of Birmingham
	University of Leeds
	University of Nottingham
	University of Reading
이탈리아	SDA Bocconi School of Management
일본	National Graduate Institute for Policy Studies (GRIPS)
중국	Chinese Academy of Governance(CAG)
	Fudan University
체코	University of Economics Prague
카자흐스탄	Academy of Public Administration
	Nazarbayev University
캐나다	University of British Columbia(UBC)
키르기스스탄	Academy of Public Administration
	ESSEC Business School
프랑스	Institut Supérieur de Commerce(ISC)
	Institute Supérieur de Commerce Int'l de Dunkerque
필리핀	Ateneo de Manila University(AdMU)
	Australian National University
호주	University of Sydney
	University of Queensland

EXTENSIVE SUPPORT

캠퍼스 소개

40p

학습지원

42p

학교생활

43p

등록금 및
장학금 안내

44p

모집요강

45p



캠퍼스 소개

KDI국제정책대학원은 정부부처와 국책연구기관이 집약된 행정복합도시인 세종특별자치시에 위치한다. 아시아 1위 싱크탱크 KDI와 개발 및 공공분야 연구, 교육에 특화된 KDI국제정책대학원이 구축한 국내 유일의 연구·교육 시설 통합캠퍼스에서는 최적의 교육시설과 최고의 커리큘럼을 제공하고 있다. 학생들은 KDI의 깊이 있는 지적 노하우와 세계 수준의 연구진들로부터 글로벌 인재로 성장할 기회를 누릴 수 있다.



지리적 편의성

세종에 위치하여 전국 어디에서나 접근성이 높다. 캠퍼스 근교 KTX역인 오송역에서 대중교통으로 서울 1시간, 부산 2시간, 광주 1시간이 소요된다. 주말에는 대학원과 서울 간 통학버스를 운영한다.



친환경 캠퍼스

푸르른 가로수와 맑은 공기가 충만한 자연친화적 캠퍼스에서 쾌적한 공부 환경을 누릴 수 있다. 도보 30분 거리의 금강변에서 산책과 캠핑을 즐기는 등 대한민국의 균형발전을 이끄는 세종의 인프라를 고스란히 경험할 수 있다.



제2캠퍼스

세종시 공동캠퍼스 내에 지상 4층 규모의 제2캠퍼스를 조성하여 국제 교육 및 연구 허브 거점으로서 국가정책의 R&D 역량강화와 행정수도의 공공부문 교육 수요에 부응하며 지역균형 발전을 도모하고자 한다. 제2캠퍼스는 2024년 8월 개교 예정이다.



전산실

24시간 개방하는 전산실에서 최신형 컴퓨터를 통하여 인터넷 서비스를 마음껏 이용할 수 있고 프린터, 스캐너를 구비하여 학생들이 보다 편리하게 학업 및 연구 활동을 할 수 있도록 지원한다.



기록관

대학원의 발간물, 영구기록물, 시청각기록물, 기증자료 등 각종 기록물을 수집 및 보존하고 있다. 보관에 그치지 않고 이를 다양한 방법으로 학업에 활용할 수 있도록 기록관 홈페이지를 통해 사진 및 동영상 서비스를 지원한다.



세종글로벌리더연수센터

지하 2층~지상 5층 규모로 2024년 6월 준공을 목표로 하고 있다. 1인실로 단일 구성하여 학생들에게 쾌적한 정주 여건을 제공하고, 라운지, 헬스장, 화상회의실, 다목적실 등 다양한 공용 공간을 마련하여 기숙사 이용 편의성을 높이고자 한다.

SECTION 3



첨단시설

온·오프라인 하이브리드 강의 수요에 부응하기 위해 고화질 추적카메라와 대형 전자칠판, 액정 태블릿 등 최첨단 원격 강의 시설을 설치하여 운영하고 있다. 또한 연구 및 교육에 최적화된 학생연구실·학습시설 구축은 물론, 최신식 기숙사를 주간과정 학생에게 제공함으로써 석사 또는 박사과정 학생들이 학업에 몰입할 수 있도록 최고의 교육환경을 조성하고 있다.



도서관

연구에 필수적인 국내외 도서와 학술지 외에도 경영, 경제, 정책 등 전문 분야의 자료를 폭넓게 소장하고 있으며 KDI 도서관과의 연계로 방대한 자료를 활용할 수 있다. 온라인 통합검색 시스템을 도입하여 언제 어디서나 자료를 쉽게 검색, 이용할 수 있는 디지털 도서관을 구축하기도 했다.



학생연구실

24시간 공동학습이 가능한 학생 연구실을 재학생에게 제공하고 있다. 각 학생 연구실에 책상과 사물함을 비치하여 이용자의 편의를 높이고 자율적인 학습 분위기를 조성한다.



기타 시설

TV, VCR, 컴퓨터를 구비한 휴게실과 실내 헬스장, 탁구장, 잔디운동장, 농구코트, 테니스 코트 등 다양한 운동시설을 갖추고 있다. 보건복지부와 한국장애인개발원의 지원을 받아 설립한 구내 카페 VOBISCUM에는 장애인 바리스타가 근무 중이다. 현재는 세종시 장애인복지관과 함께 운영하고 있다.



학습 지원

KDI국제정책대학원의 고유한 학술적 특징과 재학생의 요구사항을 반영한 다양한 교육 지원을 통해 자기주도적 학습 역량과 글로벌 연구 역량 강화를 위한 프로그램을 제공한다. 특히, 신입생 대상의 온라인 예비학기 프로그램 KOPE(KDIS Online Preliminary Education)를 통해 입학 전 연구·학습윤리 의식 고취 및 기초학습능력 향상을 제고하고, 연구방법론과 통계프로그램(STATA, R, Python 등) 관련 온·오프라인 교육 프로그램 제공을 통해 재학생의 학술·연구 역량 향상을 지원하고 있다.



온라인 학습지원

- 기초학습 능력향상을 위한 수학, 통계, 경제학, Academic Writing, 연구윤리 등 신입생 대상 온라인 예비학기 프로그램(KOPE) 운영
- 학습관리시스템(LMS)을 통한 온라인 및 하이브리드 강의 지원



Writing Center

- 과제, 논문 등 학술 문서와 이력서, 자기소개서 등 1:1 맞춤형 영작문 컨설팅 서비스 운영
- 학술적 문서 작성 역량 강화를 위한 워크숍 개최 및 다양한 주제의 작문 교육 영상, 참고자료 제공



혁신교수학습법 운영

- AI 기반 적응형 학습 시스템인 ALEKS 및 MyLab Economics를 전공 필수과목에 도입하여 수준별 학습을 지원
- PBL, 플립러닝, 정책시뮬레이션 등 혁신 교수법을 적용한 정규 과목 운영 및 협업 플랫폼을 활용한 학습공동체 운영



Data Analytic Support Center

- 연구프로젝트 지원을 위한 데이터분석 1:1 컨설팅 서비스 지원
- 데이터 활용 및 분석을 위한 STATA, R, Python 등 통계워크숍 개최



학교 생활



Student Club

스포츠, 문화, 종교 등 다양한 분야에서 자발적인 클럽 활동을 장려하여 학업 기간 내 스트레스 해소 및 신체 단련을 돕고 구성원 간 네트워킹을 통해 친목 도모



Home Visiting

국제학생들이 한국의 가정을 방문하여 가족문화, 식생활, 풍습 등을 체험하는 네트워킹 프로그램



KDIS Talent Show

다양한 국적의 학생들과 교직원들이 다양한 공연 및 재능을 선보이며 서로 융화되어 세계의 문화를 접하고 즐기는 대학원 대표 축제



Student Forum

다양한 국적과 소속의 학생들이 지역별, 분야별 이슈에 대해 논의하는 자율적 학술연구의 장으로서 지역별 현안 발표, 외부 유명인사 특강, 세미나, 워크숍 등 다양한 형태의 학술 활동을 자율적으로 전개



Buddy Program

재학 중인 국제학생과 한국학생을 일대일로 연결하여 학생 간의 자율적인 지적·문화적 교류와 글로벌 네트워크 구축을 지원



International Food Festival

각국의 학생들이 직접 준비한 음식을 맛보며 상호교류하고 다양한 문화적 특색을 공유하는 축제

등록금 및 장학금 안내

등록금 안내



장학 안내

<p>KDI School Scholarship of Academic Excellence 입학성적우수장학</p>	<p>National Service Fellowship 공무원장학</p>
<p>근로장학 AA Administrative Assistant(행정 조교) TA Teaching Assistant(교육 조교) CA Class Assistant(수업 조교) DA Dormitory Assistant(기숙사 생활조교) RA Research Assistant(연구조교)</p>	<p>성적우수장학 매 학기 일정기준 이상을 충족하는 성적우수자에게 장학금 지급</p>



모집 요강

Admissions

입학 전형

- 1차: 서류심사
- 2차: 면접심사(영어과정은 영어면접 진행)

Connect with KDI School

- 입학 홈페이지: kdischool.ac.kr/admissions
- 블로그: blog.naver.com/kdi_school
- 페이스북: <http://www.facebook.com/KDISofficial>
- 유튜브 채널: KDI School of Public Policy and Management
- 인스타그램: https://www.instagram.com/kdischool_official

지원자격

- 석사과정: 국내외에서 학사학위를 취득한 자 또는 법령에 의하여 학사학위 이상의 학력이 있다고 인정된 자
- 박사과정: 국내외에서 석사학위를 취득한 자 또는 법령에 의하여 석사학위 이상의 학력이 있다고 인정된 자

학위과정 개요

학위구분	프로그램	수업언어	운영구분	입학전형
석사	MPP (정책학석사)	영어	주간, 주말야간	봄, 가을학기
	MDP (개발정책학석사)	영어	주간, 주말야간	봄, 가을학기
	MPM (공공관리학석사)	영어	주간, 주말야간	봄, 가을학기
	MIPD (지식재산·개발정책학석사)	영어	주간	봄학기
박사	Ph.D. in Public Policy (정책학박사)	영어	주간	봄학기
	Ph.D. in Development Policy (개발정책학박사)	영어	주간	봄학기
	Ph.D. in Public Policy and Management (국가정책학박사)	한영 병용	주말야간	봄학기

입학문의

Tel:

(일반전형) 044-550-1211
(특별전형) 044-550-1263

E-mail:

(일반전형)
koreanadmissions@kdis.ac.kr
(특별전형)
koreanadmissions2@kdis.ac.kr

원본서류 제출처:

(30149) 세종특별자치시 남세종로
263 KDI국제정책대학원 입학팀

전형절차 및 일정

절차	2024학년도 봄학기 전형	2024학년도 가을학기 전형
모집분야	석사 및 박사과정 (주간 및 주말·야간과정)	석사과정 (주간 및 주말·야간과정)
원서접수	2023년 8월 28일~9월 15일	2024년 4월
면접전형	석사: 2023년 11월 8일 ~ 11월 10일 박사: 2023년 11월 10일 ~ 11월 11일	2024년 6월
합격자발표	2023년 12월 1일	2024년 6월
학기시작	2024년 2월	2024년 9월

※ 세부일정 및 제출서류 등 세부내용은 홈페이지 모집요강 참조
※ 석사과정 공무원/기업체 특별전형 일정은 홈페이지 모집요강 참조



KDI SCHOOL



KDI SCHOOL



KDI 국제정책대학원
KDI School of Public Policy and Management

세종특별자치시 남세종로 263 www.kdischool.ac.kr



KDI SCHOOL 브로슈어는 전 세계 산림을 소중히 하기 위해 FSC®국제 산림 인증 종이에 인쇄되었습니다.